

МІНІСТЕРСТВО ОСВІТИ І НАУКИ УКРАЇНИ
Державний університет
«КИЇВСЬКИЙ АВІАЦІЙНИЙ ІНСТИТУТ»

ЕКОНОМІКА І ОРГАНІЗАЦІЯ
МАЛОГО БІЗНЕСУ

Практикум
для здобувачів вищої освіти ОС «Бакалавр»
спеціальності 051 «Економіка»

Київ 2025

УДК 334.722-022.512(076.5)

Укладачі: *М. М. Андрієнко* – канд. екон. наук, доц.
А. М. Ковальчук – канд. екон. наук, доц.
Н. П. Сафонік – канд. екон. наук, доц.

Рецензент *В. Є. Командровська* – канд. екон. наук, доц., доцент кафедри економіки та бізнес-технологій ФЕБА (Державний університет «Київський авіаційний інститут»)

Затверджено Науково-методично-редакційною радою
Національного авіаційного університету
(протокол № 5/24 від 16.05.2024).

Економіка і організація малого бізнесу: практикум /
Е 45 уклад.: М. М. Андрієнко, А. М. Ковальчук, Н. П. Сафонік –
К.: КАІ, 2025. – 48 с.

Містить теоретичні відомості, різні види завдань до практичних занять за тематикою курсу, а також список джерел. Укладено згідно з програмою дисципліни «Економіка і організація малого бізнесу».

Для здобувачів вищої освіти ОС «Бакалавр» спеціальності 051 «Економіка».

ВСТУП

Навчальна дисципліна «Економіка і організація малого бізнесу» є вибірковою дисципліною, що входить до циклу дисциплін вільного вибору студента та спрямована на отримання знань, зокрема, щодо розвитку різних типів малих підприємств у сучасних умовах, їх переваг і недоліків; порядку державної реєстрації малого підприємства та вміння скласти його установчі документи; особливості організації обліку та звітності малих підприємств, порядку їх оподаткування, формування доходів, отримання прибутку, а також навички використання методів і прийомів розробки техніко-економічного обґрунтування створення малого підприємства та бізнес-планування.

Метою навчальної дисципліни «Економіка і організація малого бізнесу» є формування в майбутніх фахівців сукупності знань та навичок використання наукового інструментарію теорії та практики господарювання, конкретних форм і методів управління, принципів формування й використання виробничого потенціалу; взаємодії всіх видів ресурсів, організацій та ефективності виробничо-комерційної діяльності підприємств малого бізнесу в умовах сучасного ринкового господарювання.

Завданнями навчальної дисципліни є:

- вивчення видів і організаційно-правових форм підприємницької діяльності у сфері малого бізнесу;
- визначення поняття та організаційно-правових особливостей функціонування підприємства малого бізнесу;
- ознайомлення із процесом започаткування нового підприємства малого бізнесу та його реструктуризацією;
- вивчення господарських процесів, що відбуваються у виробничо-комерційних системах підприємств малого бізнесу;
- закріплення комплексу економічних знань і засвоєння досягнень теорії та практики управління підприємствами малого бізнесу;
- опанування основних методів розрахунку ефективності використання ресурсів підприємства малого бізнесу;
- ознайомлення із зарубіжним досвідом та вітчизняною практикою управління підприємствами малого бізнесу тощо.

МЕТОДИЧНІ РЕКОМЕНДАЦІЇ ТА ЗАВДАННЯ ДО ПРАКТИЧНИХ ЗАНЯТЬ

Модуль 1 ЕКОНОМІКА І ОРГАНІЗАЦІЯ МАЛОГО БІЗНЕСУ

Тема 1 СУТНІСТЬ МАЛОГО БІЗНЕСУ В УМОВАХ СУЧАСНОЇ ЕКОНОМІКИ

Практичне заняття 1–2

План

1. Економічна сутність малого підприємництва.
2. Основні функції малого бізнесу.
3. Основні види малого бізнесу.
4. Переваги та недоліки малого бізнесу.
5. Моделі малого підприємництва.

Основні поняття: економіка, бізнес, господарювання, підприємець, бізнесмен, ідеї, здібності, ринковий попит, моделі бізнесу, господарське товариство.

Література: [1-11], [16-17], [20-24], [26-33], [40-46], [50], [52-53].

Контрольні питання для самоперевірки

1. Історія виникнення і сутність малого підприємництва. Еволюція терміна «мале підприємництво». Сучасне розуміння малого бізнесу.

2. Роль малого бізнесу у розвитку ринкової системи господарювання. Співвідношення понять «мале підприємництво» і «малий бізнес».

3. Малий бізнес як сучасна форма господарювання і окремий тип господарської діяльності і поведінки. Функції малого бізнесу.

4. Підприємець як суб'єкт економічного процесу. Суб'єкти малого бізнесу. Роль і значення малого підприємництва в економіці. Місце малого бізнесу у трансформаційній економіці ринкового типу.

5. Основні принципи малого бізнесу. Економічні, політичні, соціальні, психологічні умови формування та розвитку малого бізнесу в економіці України.

6. Види діяльності у малому бізнесі. Виробниче, фінансове, комерційне, консультаційне мале підприємництво. Сучасні моделі малого бізнесу.

7. Сутність підприємства малого бізнесу, його ознаки та функції. Напрями діяльності підприємства малого бізнесу.

8. Пошук і джерела ідей для малого підприємництва. активізації пошуку. Оцінка нових бізнес-ідей.

Практичні завдання

1. Підготуйте інформацію про малі підприємства у вашій місцевості та вироблені ними товари чи послуги.

2. Проаналізуйте зміст статті 42 ГКУ та виокреміть ознаки підприємницької діяльності. Поміркуйте над сутністю кожної ознаки.

3. Поміркуйте, чи існує певна послідовність функцій підприємництва за їхньою важливістю. Яка функція, на вашу думку, є першою (найважливішою)? Чому?

4. Прокоментуйте один із результатів опитування суб'єктів малого бізнесу у Великій Британії: «81% підприємців головним стимулом своєї підприємницької діяльності вважає не збагачення, а можливість відчувати себе незалежним, отримувати задоволення від власної праці».

5. Поміркуйте над змістом понять «відповідальність», «рішучість», «цілеспрямованість», «наполегливість», «працездатність». Наведіть приклади ситуацій, в яких проявлялися ці риси.

6. Діагностувати свої здібності до підприємницької діяльності можна за опитувальниками, тестами (потрібно зважати на те, що їх розроблено для тестування дорослих людей із практичним досвідом роботи в певній галузі). Приклади таких тестів – за посиланнями:

https://www.bbc.com/ukrainian/business/2015/08/150813_quiz_entrep_reneur_it, <http://profi.dcz.gov.ua/tests/>

7. Обґрунтуйте організаційно-правову форму та пріоритетні джерела фінансування (за умови відсутності власних джерел) для наступних видів бізнесу: розробка мобільного додатку для занять спортом (на прикладі фітнес-трекеру); пошиття м'яких іграшок; пошиття одягу у стилі family look; надання будівельних послуг; надання послуг перекладу.

Тести

1. Об'єктом малого підприємництва в Україні не може бути:
 - а) промислове виробництво засобів виробництва;
 - б) виробництво предметів споживання;
 - в) торгівля;
 - г) виробництво зброї.
2. Малі підприємства за законодавством України визначають:
 - а) за обсягом виробництва;
 - б) кількістю працюючих;
 - в) величиною отриманого прибутку;
 - г) усі відповіді правильні.
3. Здібності до підприємництва – це:
 - а) здатність удосконалювати засоби виробництва;
 - б) здатність раціонально об'єднувати всі фактори виробництва в єдиний процес виробництва;
 - в) здатність залучати позичковий капітал для виробництва;
 - г) здатність організувати виробництво нових видів продукції.
4. Яке визначення точніше відображає сутність підприємства:
 - а) підприємство – це відокремлена економічна структура, яка здійснює виробництво або реалізацію товарів і послуг з метою отримання прибутку;
 - б) підприємство – це господарська одиниця, яка бере участь у поділі праці;
 - в) підприємство – це самостійна економічна структура, яка діє в певній системі суспільного поділу праці.
5. Малий бізнес – це:
 - а) сфера різноманітних послуг, що надаються суб'єктам фінансових відносин у процесі їх економічної діяльності;
 - б) специфічні відносини з приводу розподілу та перерозподілу ВВП з метою задоволення загальнодержавних потреб;
 - в) самостійна економічна діяльність малих підприємств будь-якої форми власності та суб'єктів малого підприємництва, що проводиться на власний ризик з метою отримання прибутку;
 - г) система створення монополії товаровиробників.
6. Правильним визначенням командитного товариства є:
 - а) господарське товариство, всі учасники якого відповідно до укладеного між ними договору здійснюють підприємницьку

діяльність від імені товариства і несуть додаткову солідарну відповідальність за зобов'язаннями товариства усім своїм майном;

б) господарське товариство, що має статутний капітал, поділений на частки, розмір яких визначається установчими документами, і несе відповідальність за своїми зобов'язаннями тільки своїм майном. Учасники товариства, які повністю сплатили свої вклади, несуть ризик збитків, пов'язаних із діяльністю товариства, у межах своїх вкладів;

в) господарське товариство, в якому один або декілька учасників здійснюють від імені товариства підприємницьку діяльність і несуть за його зобов'язаннями додаткову солідарну відповідальність усім своїм майном, на яке за законом може бути звернено стягнення (повні учасники), а інші учасники присутні в діяльності товариства лише своїми вкладками (вкладники);

г) господарське товариство, статутний капітал якого поділений на частки визначених установчими документами розмірів і яке несе відповідальність за своїми зобов'язаннями власним майном, а в разі його недостатності учасники цього товариства несуть додаткову солідарну відповідальність у визначеному установчими документами однаково кратному розмірі до вкладу кожного з учасників.

7. Господарське товариство, що має статутний капітал, поділений на частки, розмір яких визначається установчими документами, і несе відповідальність за своїми зобов'язаннями тільки своїм майном, а учасники товариства, які повністю сплатили свої вклади, несуть ризик збитків, пов'язаних із діяльністю товариства, у межах своїх вкладів – це:

а) командитне товариство;

б) товариство з обмеженою відповідальністю;

в) товариство з додатковою відповідальністю;

г) повне товариство.

8. У якому господарському товаристві учасники відповідають усім майном, яке їм належить, незалежно від розміру вкладу в статутний капітал: а) у командитному товаристві;

б) у товаристві з додатковою відповідальністю; в) у повному товаристві;

г) у публічному акціонерному товаристві.

Тема 2

ОРГАНІЗАЦІЯ І УМОВИ ФУНКЦІОНУВАННЯ ПІДПРИЄМСТВА МАЛОГО БІЗНЕСУ

Практичне заняття 3–4

План

1. Функції та правовий статус підприємця.
2. Основні організаційно-правові форми підприємств малого бізнесу.
3. Вивчення основних нормативно-правових документів, які регламентують порядок реєстрації та ліцензування діяльності підприємства малого бізнесу.
4. Порядок реєстрації підприємств малого бізнесу.
5. Основи ліцензування та патентування підприємств малого бізнесу.
6. Механізм створення власної справи.

Основні поняття: підприємець, реєстрація, ліцензування, організаційно-правові форми, партнерство, корпорація, мікропідприємство, законодавство, звітність.

Література: [1-11], [16-17], [20-24], [26-33], [37], [40-46], [50], [52-53].

Контрольні питання для самоперевірки

1. Організаційно-економічні форми малого підприємництва. Одноосібні володіння, партнерство, корпорація як основні форми здійснення підприємницької діяльності в економічно розвинених країнах. Переваги та недоліки основних організаційно-правових форм малого підприємництва (додаток Б).
2. Добровільні об'єднання у сфері малого підприємництва.
3. Вибір типу та організаційно-правової форми підприємства малого бізнесу.
4. Обґрунтування цілей діяльності підприємства малого бізнесу.
5. Господарський кодекс України як основний документ, що регулює діяльність підприємств малого бізнесу в Україні.
6. Інші законодавчі та нормативно-правові акти, які регулюють підприємницьку діяльність у сегменті малого бізнесу в Україні.
7. Обмеження згідно із законодавством України щодо здійснення малого підприємництва. Ліцензія та порядок її отримання. Законодавство України щодо ліцензування підприємницької діяльності в малому бізнесі в Україні.

Практичні завдання

1. Чи є суб'єктом підприємницької діяльності жителька села, яка кілька разів улітку продає на ринку в місті ягоди зі свого саду?

2. Чому ваш навчальний заклад не є суб'єктом підприємницької діяльності?

3. Пригадайте з уроків географії види виробничих підприємств та чинники їх розташування (вугільна шахта, гірничозбагачувальна фабрика, атомна електростанція, металургійний комбінат, цукровий завод тощо).

4. Поміркуйте, чому охочих продавати хліб більше, ніж тих, хто його випікає?

5. Знайдіть в мережі Інтернеті Господарський і Податковий кодекси України, ознайомтесь з обсягом цих документів, особливостями пошуку необхідної інформації.

6. Підготуйте інформацію про мікропідприємства, малі підприємства у вашій місцевості та вироблені ними товари чи послуги. Чи є у вашій місцевості мале підприємство, продукція якого відома в інших регіонах України?

7. «Аналіз витягів із законів України, які регулюють підприємницьку діяльність». Знайдіть на інтернет-ресурсах закони, що містять інформацію щодо суб'єктів малого та великого підприємництва. Порівняйте характеристики мікро-, малих, середніх і великих підприємств, показники занесіть у табл. 2.1.

Таблиця 2.1

Найменування показника	Середня кількість працівників, осіб	Річний дохід, євро/гривні
Мікропідприємства		
Малі підприємства		
Середні підприємства		
Великі підприємства		

8. «Заповнення реєстраційної картки на проведення державної реєстрації фізичної особи підприємцем (форма 1)». Роздрукуйте зразок заяви (форма 1) та заповніть її відповідно до вимог (додаток А).

9. Яку організаційно-правову форму підприємницької діяльності ви оберете в період започаткування власної справи і чому.

10. Побудуйте дерево цілей для започаткування та реалізації наступних бізнес-проектів: вирощування мікрогрину (мікрозелені); відкриття міні-пекарні з крафтовим хлібом; відкриття коворкінг-центру.

11. Побудувати організаційну структуру управління, самостійно визначивши її тип та перелік структурних підрозділів, для наступних господарюючих суб'єктів: хлібопекарське підприємство; кондитерська фабрика; вищий навчальний заклад. Охарактеризувати прямі та зворотні, вертикальні та горизонтальні зв'язки між підрозділами (додаток Б)

12. Розробіть анкету для опитування споживачів з метою виявлення їх вподобань та оцінки перспективності: створення клубу для гри в пейнтбол; відкриття читацької кав'ярні; відкриття магазину спецій.

Тести

1. Корпорації від партнерств відрізняються тим, що:

- належать до товариств з обмеженою відповідальністю;
- їхній капітал утворюється на пайових засадах;
- рішення приймають ті, хто вніс пай;
- право голосу мають лише дійсні члени;
- капітал утворюється у грошовій формі та поділяється на однакові за номінальною величиною неподільні паї у вигляді акцій.

2. Ознака, за якою підприємство зараховують до групи малих підприємств, – це:

- розмір статутного фонду;
- розмір отриманого прибутку;
- кількість працюючих.

3. Підприємство, що належить приватній особі, яка наймає для роботи на ньому інших осіб, належить до такого виду:

- сімейне;
- індивідуальне;
- державне;
- приватне.

4. Підприємство вважається іноземним, якщо в його статутному фонді питома вага іноземної інвестиції становить:

- 10 %;

б) 100 %;

в) 50 %;

г) 33 %.

5. Критеріями, за якими підприємства відносять до категорії «малих», є:

а) обсяг реалізованої продукції, організаційно-правова форма господарювання;

б) розмір виручки від реалізації продукції, розмір статутного капіталу;

в) розмір статутного капіталу, кількість працюючих;

г) середньооблікова кількість працюючих, розмір виручки від реалізації продукції.

6. Що не є характерним для малого бізнесу?

а) зростання експортного потенціалу країни;

б) розробка та впровадження нововведень;

в) створення монополії товаровиробників;

г) відкритість доступу.

7. Підприємницький ризик – це:

а) очікувана подія, що призводить до передбачуваних наслідків;

б) неочікувана подія, що призводить до не передбачуваних наслідків;

в) раптова, ймовірна подія, що призводить до непередбачуваних наслідків;

г) раптова, неймовірна подія, що призводить до непередбачуваних наслідків.

8. Допустимий підприємницький ризик – це ризик:

а) пов'язаний із можливістю витрат на здійснення окремої підприємницької операції;

б) втрати прибутку від реалізації окремого проекту або від підприємницької діяльності в цілому;

в) допустимий в конкретних галузях діяльності;

г) пов'язаний із недоліком інформації про стан зовнішнього середовища.

9. Інноваційна функція підприємницького ризику проявляється через:

а) забезпечення компенсаційного успіху малого підприємства;

- б) необхідність законодавчого закріплення поняття «правомірність ризику»;
- в) необхідність вибору в процесі аналізу з альтернативних варіантів діяльності малого підприємства найбільш прибуткового;
- г) стимулювання пошуку шляхів нетрадиційного розв'язання проблем, що стоять перед суб'єктом малого підприємництва.

Тема 3

УПРАВЛІННЯ ФОРМУВАННЯМ ФІНАНСОВИХ РЕСУРСІВ МАЛИХ ПІДПРИЄМСТВ

Практичне заняття 5–6

План

1. Джерела формування фінансових ресурсів.
2. Державна фінансова підтримка малого підприємництва.
3. Особливості формування фінансових ресурсів малих підприємств за рахунок кредитів комерційних банків.
4. Лізинг та франчайзинг – види формування фінансових ресурсів малих підприємств.
5. Управління формуванням фінансових ресурсів малих підприємств.
6. Порядок визначення первісного капіталу на день відкриття малого підприємства.

Основні поняття: фінанси, ресурси, кредити, лізинг, франчайзинг, капітал, управління, механізм, органи управління, технології, попит, пропозиція, конкуренція.

Література: [1-11], [16-19], [20-24], [26-33], [39-46], [49-50], [52-53].

Контрольні питання для самоперевірки

1. Розкрийте сутність механізму фінансування підприємств малого бізнесу.
2. Які елементи включає механізм фінансування підприємств малого бізнесу?
3. Розкрийте зміст економічної й фінансової рентабельності підприємства. В чому полягають відмінності між ними?
4. У чому полягає відмінність між фінансуванням і фінансовим забезпеченням?
5. Які методи фінансового забезпечення вам відомі?
6. Розкрийте зміст процесу здійснення фінансового забезпечення на рівні підприємницьких структур.
7. У чому полягає зміст процесу фінансового забезпечення

малого бізнесу нарівні державних органів управління?

8. Які складові включає процес здійснення фінансового забезпечення на рівні підприємницьких структур?

Практичні завдання

1. Поміркуйте, чому в селі є кілька магазинів і кіосків, але може не бути відділення банку чи пункту обміну валют.

2. Обговоріть у парах і проілюструйте на прикладах зміст тез: «чим більше підприємців, тим вища конкуренція»; «чим більше підприємців, тим більш задоволені споживачі»; «чим більше підприємців, тим швидший прогрес технологій».

3. «Порівняння діяльності фізичних осіб-підприємців I, II і III груп». На основі наведеної інформації заповніть табл. 3.1.

Таблиця 3.1

Найменування показника	I група	II група	III група
Види діяльності			
Максимальна кількість найнятих працівників			
Максимально допустимий дохід за рік, грн			

4. На зміну попиту впливають нецінові чинники: час, день тижня, місяця, пора року; зміна смаків, мода, реклама; зміна кількості споживачів; зміна доходів споживачів; зміна цін на товари-замінники (наприклад: чай, кава, капучіно, лате, какао, сік, тощо); ціни на товари-доповнювачі (наприклад: автомобілі та бензин чи дизельне паливо); інфляційні очікування (очікування зростання цін на цей товар чи всі товари в країні). Проаналізуйте дію кожного чинника на зміну попиту.

5. Проаналізуйте визначення конкуренції у статті 1 Закону України «Про обмеження монополізму та недопущення недобросовісної конкуренції у підприємницькій діяльності».

6. Проаналізуйте ціни на один із товарів (наприклад, смартфон, планшет, мультіварку, саджанці троянд) в кількох інтернет-магазинах. Визначте найбільшу та найменшу ціну. Поміркуйте, чим зумовлена різниця цін.

7. Проаналізуйте визначення недобросовісної конкуренції в Господарському кодексі України.

8. Розрахувати лізингові платежі за наступними умовами фінансового лізингу з повною окупністю: вартість обладнання – 10 тис. грн.; строк його повної амортизації – 5 років; річна норма амортизації – 20 %; строк лізингу – 5 років; процентна ставка за кредит – 5 %; розмір комісії по лізингу – 3 %.

9. Попит на пшеницю 3-го класу в регіоні. Продавці: фермерські господарства. Покупці: борошномельні підприємства, фірми-експортери зерна тощо. Проаналізуйте табл. 3.2, переконайтесь, що на ринку пшениці діє закон попиту.

Таблиця 3.2

Ціна за тону пшениці 3-го класу (P), \$	Величина попиту (Q), тис. тонн
220	85
215	90
210	100
205	115
200	135
195	160
190	185

Тести

1. Мета роботи фінансового менеджера малого підприємства полягає у:

- а) забезпеченні підприємства власним оборотним капіталом;
- б) здійсненні фінансового планування та прогнозування;
- в) забезпеченні фінансової стійкості підприємства, створенні стійких передумов щодо економічного росту та отримання прибутку;
- г) забезпеченні підприємства позиковими ресурсами.

2. Фінансові методи в малому бізнесі – це:

- а) досягнення прибутковості від основної діяльності суб'єктів господарювання;
- б) інвестування, кредитування діяльності суб'єктів господарювання;
- в) фінансовий облік, фінансовий аналіз, фінансове планування, фінансове регулювання, фінансовий контроль;
- г) інформаційне забезпечення фінансової діяльності суб'єктів господарювання.

3. Фінанси суб'єктів малого підприємництва мають такі принципи організації:

а) жорстка централізація фінансових ресурсів, фінансове планування та формування фінансових резервів;

б) жорстка централізація фінансових ресурсів та формування фінансових резервів;

в) фінансове планування, формування фінансових резервів та виконання фінансових зобов'язань перед партнерами;

г) жорстка централізація фінансових ресурсів, фінансове планування, формування фінансових резервів та безумовне виконання фінансових зобов'язань перед партнерами.

4. Механізм фінансування малого бізнесу – це:

а) система створення монополії малих підприємств;

б) система форм, методів і засобів впливу на процес фінансування діяльності суб'єктів малого бізнесу;

в) система державної політики приватизації;

г) механізм антимонопольної політики держави.

5. До залучених джерел формування фінансових ресурсів відносять:

а) статутний капітал амортизаційні відрахування, валовий дохід та прибуток;

б) статутний капітал, пайові внески, амортизаційні відрахування;

в) пайові та інші внески, кошти, мобілізовані на фінансовому ринку, валовий дохід та прибуток;

г) пайові та інші внески, кошти, мобілізовані на фінансовому ринку.

6. До основного капіталу малого підприємства належать:

а) нематеріальні активи, основні засоби, готова продукція, грошові кошти;

б) виробничі запаси, дебіторська заборгованість, капітальні вкладення, незавершене будівництво;

в) основні засоби, нематеріальні активи, незавершене будівництво, довгострокові фінансові інвестиції;

г) незавершене виробництво, дебіторська заборгованість, готова продукція, грошові кошти.

7. Сутність закону інвестицій формулюється наступним чином:

а) інвестиції повинні приносити прибуток;

б) перш ніж вкласти гроші, проведіть ретельний аналіз;

в) не можна класти всі яйця до одного кошика;

г) багатство не можна накопичити без інвестицій.

8. Під інвестуванням розуміють:

а) довгострокове вкладення капіталу з метою отримання певних економічних вигод;

б) накопичення грошових коштів;

в) вкладання грошових коштів із метою їх примноження;

г) розвиток інновацій.

9. Перевагою франчайзингу для франчайзі є ...

а) відкриття перспективи виводу на ринок нової продукції і постійного оновлення товарів;

б) ризик переоцінки позитивності іміджу і перспективності торгової марки франчайзера;

в) неможливість швидкого розірвання франчайзингового договору;

г) відкритість доступу та залежність від фінансової стабільності франчайзі.

10. Що не є недоліком для франчайзера?

а) франчайзер отримує лише відсотки від прибутку;

б) складнощі щодо контролю франчайзі;

в) співпраця з незалежними більш мотивованими бізнесменами-франчайзі;

г) виникнення прагнень у франчайзі до незалежності.

Тема 4

СИСТЕМА ДЕРЖАВНОЇ ПІДТРИМКИ РОЗВИТКУ МАЛОГО БІЗНЕСУ

Практичне заняття 7–8

План

1. Роль держави в організації малого бізнесу.

2. Основні напрями державної підтримки малого бізнесу.

3. Основні чинники, що впливають на конкурентоспроможність малого бізнесу.

4. Інфраструктура підтримки малого бізнесу.

5. Система державної підтримки розвитку малого бізнесу.

6. Інструменти державної політики розвитку малого підприємництва.

7. Саморегулювання і передача підприємницьким об'єднанням низки державних функцій: види саморегуляції.

8. Співставлення державного регулювання з саморегулюванням.

9. Малий бізнес і державні закупівлі.

Основні поняття: розвиток, підтримка, конкурентоспроможність, державна підтримка, державна допомога, державна політика, інтеграція підприємств, функції, принципи.

Література: [1-11], [16-17], [20-24], [26-33], [40-46], [50], [52-53].

Контрольні питання для самоперевірки

1. Розкрийте зміст державної підтримки й державного регулювання малого бізнесу.

2. Які форми інтеграції малих, середніх і великих підприємств вам відомі? Розкрийте їхні особливості.

3. Які умови для успішного функціонування малого бізнесу повинна створити держава?

4. Яким чином здійснюється підтримка малого бізнесу місцевими органами влади й органами місцевого самоврядування ?

Практичні завдання

1. Мале підприємство отримало кредит у розмірі 75 тис. грн. терміном на три роки під 22 % річних. Скласти графік погашення основного боргу і відсотків за користування кредитом із розрахунком балансу боргу на кінець кожного року, якщо погашення боргу буде здійснюватися рівномірно.

Яким чином впливає залучення кредитних ресурсів на ефективність використання власних фінансових ресурсів?

2. Визначити вартість кредиту та суму, що підлягає поверненню комерційному банку, якщо відомо, що мале підприємство за угодою з банком одержало 250 тис. грн на 2 роки під 20 % річних. Пояснити особливості погашення кредиту рівними частинами (щоквартально; за півріччями) і порядок розрахунку строкового платежу.

3. Фермерське господарство «Зоря» перебуває у складному фінансовому стані через несприятливі природно-кліматичні умови в поточному році. За угодою з комерційним банком 30 вересня підприємство отримало кредит у розмірі 50 тис. грн під 20 %

річних на 4 роки під заставу основних засобів та врожаю майбутнього року. Цільове використання кредиту – придбання сільськогосподарської техніки та впровадження новітніх технологій виробництва. Банк запропонував підприємству здійснювати погашення заборгованості за кредитом рівними частинами кожного півріччя з урахуванням відповідних процентних платежів. Пояснити особливості погашення кредиту рівними частинами та його відмінності від погашення заборгованості одноразовим платежем з нарахованими за весь період процентами за кредит. Визначити загальну суму погашення кредиту та піврічний строковий платіж підприємства.

Тести

1. У чому полягає мета державної підтримки малого бізнесу:

а) підтримка вітчизняного виробника, створення умов для позитивних структурних змін в економіці;

б) забезпечення сталого позитивного розвитку суспільства, сприяння зайнятості населення;

в) забезпечення додаткових надходжень до бюджетів усіх рівнів;

г) швидка інтеграція до світового співтовариства.

2. Державна політика регулювання малого підприємництва – це:

а) комплекс пріоритетних рішень, які визначають основні напрями і форми правового, економічного та організаційного сприяння розвитку малого підприємництва з урахуванням інтересів його суб'єктів та держави;

б) державне регулювання сектору економіки, що передбачає, насамперед, свідоме формування державного сектору правових, економічних та організаційних умов становлення і розвитку малого підприємництва;

в) створення стимулів, використання матеріальних та фінансових ресурсів, що залучаються у сферу малого підприємництва на пільгових засадах або безоплатно;

г) стимули й механізми, що забезпечують розвиток малого підприємництва.

3. Методи державного регулювання поділяються на:

а) податкові та неподаткові;

- б) прямі та непрямі;
- в) нормативні та ненормативні;
- г) регулятивні й нерегулятивні.

4. До формотворчих чинників підприємницького середовища належать:

- а) антимонопольна політика, зовнішньоекономічне регулювання;
- б) державна політика сприяння зайнятості населення;
- в) політика приватизації, антимонопольна політика, інститут банкрутства суб'єктів підприємництва;
- г) політика інтеграції до світового співтовариства.

5. Основними складовими державного механізму підтримки малого бізнесу є:

- а) контроль за додержанням правових норм;
- б) захист ринкових основ господарювання;
- в) нормативно-правове регулювання;
- г) розробка та впровадження нововведень.

6. Ринкова вартість – це:

а) розрахункова величина, за якою майно переходить від одного власника до іншого на дату оцінки в результаті комерційної угоди між добровільним покупцем і добровільним продавцем після адекватного маркетингу;

б) розрахована на основі методик і нормативів, що затверджені відповідними органами інформаційного забезпечення процесу оцінки, ціна;

в) сума витрат на створення об'єкта, аналогічного об'єкта оцінки, в ринкових цінах, що діють на дату проведення оцінки з урахуванням ступеню зносу об'єкта оцінювання;

г) сума витрат у ринкових цінах, що діють на дату оцінки, необхідних для створення об'єкта оцінки, що є ідентичним до об'єкта, який оцінюється.

7. Ліквідаційна вартість – це:

а) вартість, що визначається виходячи із доходності об'єкта оцінки для конкретної особи при заданих інвестиційних цілях;

б) вартість об'єкта оцінки, що дорівнює ринковій вартості матеріалів, які він включає, з урахуванням витрат на утилізацію об'єкта оцінки;

в) вартість об'єкта в разі, якщо об'єкт оцінки відчужується в термін, що менший звичного терміну експозиції аналогічних об'єктів;

г) вартість об'єкта оцінки, для визначення якої в договорі про оцінку або нормативно-правовому акті оговорюються умови, що не включені до поняття ринкової чи іншої вартості.

8. Відповідно до міжнародних і національних стандартів кількість найбільш розповсюджених підходів щодо оцінки бізнесу становить:

- а) два;
- б) три;
- в) п'ять;
- г) чотири.

Тема 5

УПРАВЛІННЯ ВИТРАТАМИ НА ПІДПРИЄМСТВІ МАЛОГО БІЗНЕСУ

Практичне заняття 9–10

План

1. Особливості формування і обліку витрат малих підприємств.
2. Основні аспекти аналізу витрат підприємств малого бізнесу.
3. Шляхи оптимізації витрат підприємства.

Основні поняття: витрати, собівартість, стартовий капітал, звітність, вартість, кредитування, ризики, матеріали, сировина, предмети праці, основні засоби, амортизація, жива праця, уречевлена праця, класифікація витрат, інвестиції, інновації.

Література: [1-11], [16-17], [20-24], [26-33], [40-48], [50], [52-53].

Контрольні питання для самоперевірки

1. Дайте визначення власного й стартового капіталу?
2. Які особливості формування власного капіталу в підприємствах різних організаційно-правових форм?
3. Перелічіть основні зовнішні джерела фінансування підприємств малого бізнесу.
4. Які основні причини недостатнього банківського кредитування підприємств малого бізнесу в Україні?
5. Які особливості й можливості отримання кредитів підприємствами малого бізнесу в кредитних спілках, лізингових компаніях, інших підприємствах, міжнародних кредитних організаціях?
6. Що представляє собою бюджетування як інструмент управління

витратами?

7. Що таке ціна та ціноутворення?

8. Охарактеризуйте основні види цін.

9. Які є основні методи ціноутворення в бізнесі? Які особливості їх використання?

Практичні завдання

1. Для відкриття вуличного кіоску з випічки й реалізації млинців необхідні інвестиції в сумі 20,0 тис. грн. Норма повернення капіталу очікується в розмірі 5 %. Відомо, що інвестиції з аналогічним рівнем ризику можуть принести дохідність 13 %. Розрахуйте показник EVA (економічна додана вартість) й зробіть висновок стосовно доцільності зазначених вкладень.

2. Розрахувати показник EVA для прийняття рішення стосовно інвестицій, використовуючи нижче наведену інформацію: інвестований капітал на дату оцінки становив 60,0 тис. грн.; співвідношення між власним і позиковим капіталом – 50 %; вартість позикового капіталу – 5 %; вартість власного капіталу – 10 %; операційний прибуток підприємства – 3,0 тис. грн; підприємець розглядає питання щодо придбання нового обладнання вартістю 80,0 тис. грн. Цей проект повністю фінансуватиметься за рахунок банківського кредиту.

3. Визначити суму грошових коштів на поточному рахунку малого підприємства на кінець періоду на основі таких даних: сума виручки від реалізації за звітний період – 48 750 грн; перераховано за сировину – 31 375 грн; отримано імпортованих товарів на суму – 16 870 грн; ПДВ, сплачений на перетині митного кордону – 3 545 грн; оплачено митні послуги – 985 грн; виплачено заробітної плати – 4 600 грн; депоновано заробітну плату – 525 грн; сплачено податків – 4 700 грн; отримано за оренду приміщень – 2 500 грн; залишок коштів на початок звітного періоду – 2 565 грн.

4. Які заходи ви б запропонували впровадити в виробництво для усунення непродуктивних витрат?

5. Які показники діяльності працівників підприємства необхідно мотивувати і яким чином?

6. Визначити виробничу собівартість продукції, якщо підприємство випускає два види продукції: А та Б. На

підприємстві було понесено наступні прямі витрати (див. табл. 5.1). Крім того, загальновиробничі витрати підприємства становили 24 тис. грн, розподіл здійснюється на базі витрат на оплату праці.

Таблиця 5.1

Елемент витрат	А	Б
Матеріальні витрати	35000	42000
Витрати на оплату праці	18000	24000
Відрахування на соціальні заходи	3960	5280
Амортизація	870	920
Інші витрати	950	1060

Тести

1. Згідно з П(С)БО 1 та 3, витрати виробництва – це:

а) зменшення економічних вигод у вигляді вибуття активів чи збільшення зобов'язань, які призводять до зменшення власного капіталу;

б) собівартість матеріалів та сировини;

в) придбані підприємством фактори виробництва;

г) грошову оцінку придбаних підприємством ресурсів.

2. За економічним змістом витрати виділяють:

а) витрати звичайної діяльності підприємства, витрати надзвичайної діяльності підприємства;

б) продуктивні, чисті, додаткові;

в) затрати засобів праці, затрати предметів праці, затрати живої праці;

г) заплановані та незаплановані.

3. За видами діяльності підприємства витрати виділяють:

а) витрати звичайної діяльності підприємства, витрати надзвичайної діяльності підприємства;

б) продуктивні, чисті, додаткові;

в)) затрати засобів праці, затрати предметів праці, затрати живої праці;

г) заплановані та незаплановані.

4. За роллю у господарському процесі витрати виділяють:

а) витрати звичайної діяльності підприємства, витрати надзвичайної діяльності підприємства;

б) продуктивні, чисті, додаткові;
в)) затрати засобів праці, затрати предметів праці, затрати живої праці;

г) заплановані та незаплановані.

5. За охопленням бізнес-планом витрати виділяють:

а) витрати звичайної діяльності підприємства, витрати надзвичайної діяльності підприємства;

б) продуктивні, чисті, додаткові;

в)) затрати засобів праці, затрати предметів праці, затрати живої праці;

г) заплановані та незаплановані.

6. Фінансові витрати пов'язані з:

а) зміною розміру і складу власного та позикового капіталу підприємства;

б) довгостроковим вкладанням підприємством капіталу;

в) купівлею іноземної валюти;

г) розширенням та розвитком виробництва.

7. До інвестиційних витрат не відносять:

а) капітальне будівництво;

б) розширення та розвиток виробництва;

в) придбання довгострокових цінних паперів тощо;

г) Всі відповіді неправильні.

8. Витрати минулих періодів – це витрати, що пов'язані з

а) підготовчими до виробництва роботами в сезонних галузях;

б) освоєнням нових агрегатів, технологій;

в) фінансовими результатами підприємства;

г) процесом виробництва та реалізації товарів.

9. Як визначається середньооблікова чисельність працівників суб'єктів малого підприємництва:

а) з урахуванням усіх його працівників;

б) з урахуванням усіх його працівників за виключенням тих, що працюють за договорами підряду та за сумісництвом;

в) урахуванням усіх його працівників за виключенням працівників представництв, філіалів, відділень та інших відособлених підрозділів.

10. Під реальними інвестиціями розуміють:

а) вкладення капіталу в нематеріальні активи;

б) вкладення капіталу в розвиток інновацій;

в) вкладання грошових коштів до статутних фондів інших підприємств;

г) вкладення капіталу для забезпечення підприємства засобами виробництва.

11. Під фінансовими інвестиціями розуміють:

а) вкладення капіталу в розвиток людського капіталу;

б) вкладення капіталу в інноваційні технології;

в) вкладення капіталу в різноманітні фінансові й грошові інструменти та в статутні капітали інших підприємств із метою отримання додаткового доходу;

г) вкладення капіталу в основні засоби.

12. Інтелектуальні інвестиції – це:

а) вкладення капіталу в інтелектуальну власність, людські активи, інфраструктурні активи;

б) вкладення капіталу в інноваційні технології та людські активи;

в) вкладення капіталу в різноманітні фінансові й грошові інструменти; та в статутні капітали інших підприємств із метою отримання додаткового доходу;

г) вкладення капіталу в статутні капітали інших підприємств із метою отримання додаткового доходу.

Тема 6

СИСТЕМА ФОРМУВАННЯ І УПРАВЛІННЯ ДОХОДАМИ ТА ПРИБУТКОМ МАЛИХ ПІДПРИЄМСТВ

Практичне заняття 11–12

План

1. Особливості формування доходів малих підприємств.

2. Визначення видів доходів відповідно до Податкового кодексу України.

3. Основні аспекти оцінки доходів та прибутку малих підприємств.

Основні поняття: доходи, прибуток, планування, види доходів, фінансова міцність, формування доходів, Податковий кодекс, види податків, основна діяльність, рентабельність, ефект, ефективність, види ефективності, економічні результати, збитки, конкуренція, ризики, платоспроможність, статутний капітал.

Література: [1-11], [16-17], [20-24], [26-33], [38-48], [50-53].

Контрольні питання для самоперевірки

1. Що таке межа рентабельності для підприємства малого бізнесу?
2. Для чого необхідно визначати запас фінансової міцності бізнесу на малому підприємстві?
3. У чому полягає сутність та необхідність податкового планування?
4. Назвіть основні види та методи податкового планування на підприємствах малого бізнесу.

Практичні завдання

1. Познайомтеся з бізнесом Петра. Проаналізуйте наведені показники підприємницької діяльності, оцініть результати.

Бізнес Петра. Петро раніше працював монтажником гіпсокартонних конструкцій у великій будівельній компанії та отримував зарплату 20 тис. грн на місяць. У нього були заощадження у 450 тис. грн, які були розміщені в банку під 6 % річного доходу. Згодом він зареєструвався підприємцем, вклавши у бізнес усі свої заощадження, і почав робити ремонти приміщень на замовлення. Наприкінці 1-го року його чистий прибуток становив 270 тис. грн після відрахування всіх витрат на ведення цього бізнесу. Один бухгалтер, до якого він звернувся, відповів, що його бухгалтерський прибуток становить 60 % від інвестицій. Інший бухгалтер заявив: «Ні, вам необхідно сплатити собі зарплату в 240000 грн, яку б ви заробили, і тоді ваш прибуток у 30 тис. грн характеризував би віддачу приблизно, 6,7 % на ваші інвестиції у 450 тис. грн». Проте бухгалтер повинен був сказати: «Ні, ваш реальний економічний прибуток від ведення власного бізнесу дорівнює __ грн і це відповідає віддачі у __ %». Чи був бізнес Петра вдалим? Так, чи ні, і чому?

2. Який зміст вкладається у поняття «виробниче підприємництво»? Наведіть схему виробничого підприємництва, назвіть основні його ресурси та фактори його розвитку. Чи є в Україні потреба у виробничому підприємстві чому?

3. Охарактеризуйте ресурси та фактори здійснення діяльності комерційного підприємництва. Поясніть, яким чином утворюється прибуток від комерційної діяльності.

4. Яку роль відіграють посередники в бізнесі? Чи вважаєте ви правомірним відносити посередництво до підприємництва послуг і чому?

5. Наведіть схему фінансово-кредитного підприємництва. Яким чином фінансовий підприємець отримує прибуток?

6. Чи можна страхову діяльність вважати підприємницькою? Поясніть, яким чином страховики отримують прибуток.

Тести

1. Малими (незалежно від форми власності) визнаються підприємства, в яких середньооблікова чисельність працюючих за звітний (фінансовий) рік не перевищує... осіб, а обсяг валового доходу від реалізації продукції (робіт, послуг) за цей період не перевищує ... євро за курсом НБУ.

- а) 10 та 70 000 000;
- б) 50 та 500 000;
- в) 100 та 250 000;
- г) 50 та 10 000 000.

2. Умовами для функціонування підприємництва є:

- а) неможливість перспективи виводу на ринок нової продукції і постійного оновлення товарів;
- б) ризик переоцінки позитивності іміджу малого підприємства;
- в) стабільна національна кредитно-грошова система;
- г) пільгова система оподаткування.

3. Прибуток малого підприємства – це:

- а) сума коштів перевищення витрат над доходами малого підприємства;
- б) загальні доходи підприємства;
- в) кошти, отримані від реалізації товарів (робіт, послуг);
- г) різниця між доходами й витратами підприємства.

4. За характером використання прибуток малого підприємства поділяється на:

- а) прибуток до оподаткування;
- б) прибуток, що не підлягає оподаткуванню;
- в) нерозподілений прибуток;
- г) розподілений прибуток.

5. Чистий прибуток малого підприємства не використовується на такі цілі:

- а) створення резервного фонду;
- б) поповнення державної казни;
- в) поповнення статутного капіталу;

г) виплата дивідендів.

6. Рентабельність – це:

а) відносний показник ефективності діяльності підприємства;

б) показник, який показує, наскільки доходи перевищують видатки;

в) різниця між чистою виручкою від реалізації продукції та собівартістю реалізованої продукції;

г) різниця між чистим прибутком і виручкою від реалізації.

7. Рентабельність продажу розраховується як:

а) різниця між чистим прибутком і виручкою від реалізації;

б) діленням чистого прибутку на виручку від реалізації;

в) різниця між валовим прибутком і виручкою від реалізації;

г) діленням валового прибутку на виручку від реалізації;

8. Ризик ліквідності малого підприємства виникає:

а) при неспроможності підприємства швидко реалізувати фінансовий актив за ціною, близькою до його справедливої вартості;

б) у разі коливання ринкових цін на фінансові активи підприємства;

в) у разі зміни відсоткової ставки позик;

г) у разі придбання фінансового інструменту на відкритому ринку.

9. Прибуток від реалізації – це:

а) прибуток, отриманий від фінансово-господарської діяльності підприємства;

б) прибуток, отриманий від основної діяльності малого підприємства;

в) прибуток, отриманий від реалізації основних фондів;

г) прибуток, отриманий від володіння корпоративними правами підприємства.

10. Прибуток, який залишається у розпорядженні підприємства, не може бути використаним на:

а) розвиток підприємства;

б) стимулювання праці робітників підприємства;

в) оплату поточних витрат підприємства.

11. Рентабельність – це:

а) частина виручки, що залишається після відшкодування всіх витрат на виробничу і комерційну діяльність підприємства;

- б) відносний показник ефективності діяльності підприємства;
- в) різниця між виручкою та прямими витратами;
- г) відношення валових витрат на виробництво до обсягу товарної продукції.

12. Рентабельність підприємства – це:

- а) одержуваний підприємством прибуток;
- б) відносна дохідність або прибутковість, що вимірюється у відсотках до витрат коштів або капіталу;
- в) відношення прибутку до середньої вартості основних засобів та оборотних коштів;
- г) прибуток на 1 грн обсягу реалізованої продукції.

Тема 7

ПРОГНОЗУВАННЯ ОСНОВНИХ ПОКАЗНИКІВ ДІЯЛЬНОСТІ МАЛИХ ПІДПРИЄМСТВ

Практичне заняття 13–14

План

1. Корпоративний план, порядок його складання.
2. Методи фінансового прогнозування.
3. Прогнозування складання фінансових звітів малих підприємств.
4. Короткостроковий прогноз фінансового стану малих підприємств.

Основні поняття: прогнозування, фінанси, звітність, прогноз, стратегія, перспективи, бізнес-план, податки, доходи, витрати.

Література: [1-11], [16-17], [20-24], [26-36], [40-46], [50], [52-53].

Контрольні питання для самоперевірки

1. У чому полягає сутність та необхідність фінансового планування підприємств малого бізнесу?
2. Дайте визначення фінансової стратегії малого підприємства.
3. У чому полягають завдання оперативного фінансового планування діяльності підприємств малого бізнесу?
4. З якою метою складають бізнес-план малого підприємства? Які функції він виконує?
5. Назвіть і розкрийте зміст основних складових бізнес-плану.
6. Яке значення ділової ідеї в малому бізнесі?
7. Розкрийте порядок складання фінансового плану малого підприємства.
8. У чому полягає необхідність прогнозування фінансових показників

малих підприємств?

Практичні завдання

1. Провести оцінку вартості бізнесу на основі використання показника економічної доданої вартості (EVA), якщо прогнозний період складе 5 років. Вихідна інформація для проведення розрахунків представлена в табл. 7.1.

Таблиця 7.1

Показник	Роки, тис. грн				
	1-й	2-й	3-й	4-й	5-й
Виручка від реалізації	100	120	150	150	150
Операційні витрати	85	102	125	125	125
Амортизація	2,2	2,8	3,3	3,3	3,3
Прибуток до оподаткування					
Податок на прибуток					
Чистий прибуток					

Очікувана доходність на вкладений капітал – 20 %.

2. Плановий обсяг реалізації продукції малого виробничого підприємства становить 96 тис. одиниць. Ціна реалізації одиниці продукції – 14,4 грн, змінні витрати – 6 грн на одиницю продукції, загальні постійні витрати – 240 тис. грн на місяць. Визначити обсяг беззбиткової реалізації та маржу безпеки малого підприємства. Пояснити економічний зміст розрахованих показників.

3. Використовуючи дані, наведені в табл. 7.2, визначити: критичний обсяг реалізації продукції, запас фінансової міцності, рентабельність продажів малого підприємства. Зробити висновки.

Таблиця 7.1

Показник	Од. виміру	Значення
Кількість реалізованої продукції	шт.	2 000
Умовно-змінні витрати на одиницю продукції	грн.	75
Загальні умовно-постійні витрати	грн.	37 500
Ціна реалізації одиниці продукції	грн.	

4. Визначте ціну продажу одного виробу малого підприємства, якщо відомо, що витрати на виробництво становлять 70 грн, прибуток – 10 грн, а ставка ПДВ – 20 %.

5. Визначити загальну рентабельність обороту та загальну рентабельність реалізації підприємств малого бізнесу на основі даних, наведених в табл. 7.3.

Таблиця 7.3

Показник	Підприємство А		Підприємство Б	
	базис	прогноз	базис	прогноз
Виручка від реалізації (без ПДВ), тис. грн	95,0	105,0	83,0	87,0
Собівартість реалізованої продукції, тис. грн	56,0	66,0	62,0	60,0

Тести

1. Принцип господарської самостійності передбачає, що:
- а) підприємство незалежно від організаційно-правової форми господарювання визначає власну економічну діяльність і напрями використання вкладень капіталу з метою отримання прибутку;
 - б) підприємство забезпечує достатній рівень рентабельності;
 - в) підприємство має певну систему відповідальності за результати економічної діяльності;
 - г) підприємство повинно отримувати прибуток від економічної діяльності, який буде забезпечувати фінансову стійкість.

2. До основних принципів ведення підприємницької діяльності відносяться:

- а) отримання відсотків від прибутку;
- б) пільгова система оподаткування;
- в) вільний вибір видів діяльності;
- г) вільний найм працівників.

3. Основними завданнями фінансової стратегії підприємств малого бізнесу є:

- а) регулювання співвідношення постійних і змінних витрат підприємства;
- б) перспективне визначення фінансових можливостей підприємства;

в) фінансове забезпечення малого підприємства на перспективу;

г) поточне забезпечення фінансовими ресурсами своєї діяльності.

4. Бізнес-план – це:

а) план доходів і витрат підприємства;

б) план грошових потоків майбутнього бізнесу;

в) короткий і точний опис майбутнього бізнесу, що дозволяє обрати найперспективніші рішення й визначити кошти для їх досягнення;

г) короткий план активів і пасивів, необхідний для реалізації проекту.

5. Бізнес-план виконує функції:

а) елемента стратегічного планування малого підприємства;

б) інструмента внутрішнього управління малим підприємством;

в) фінансового інструменту для придбання на відкритому ринку;

г) метода збільшення частки позикових коштів малого підприємства.

6. Основними складовими бізнес-плану є:

а) маркетинг-план;

б) фінансовий план;

в) план залучення додаткових фінансових ресурсів;

г) план залучення трудових ресурсів.

7. З точки зору потенційного інвестора головною складовою бізнес-плану є:

а) ділова ідея;

б) фінансовий план;

в) резюме;

г) маркетинг-план.

Тема 8

ОПОДАТКУВАННЯ ПІДПРИЄМСТВА МАЛОГО БІЗНЕСУ

Практичне заняття 15–16

План

1. Особливості оподаткування суб'єктів малого бізнесу.

2. Вивчення основних нормативно-правових документів, які регламентують порядок оподаткування підприємств малого бізнесу.

3. Місце і значення спрощеної системи оподаткування.

4. Оподаткування малого бізнесу світовий досвід.

5. Основні податкові пільги підприємствам малого бізнесу.

6. Особливості спрощеної системи оподаткування.

7. Основні види відповідальності підприємств малого бізнесу за здійснення податкових правопорушень.

Основні поняття: податки, види податків, спрощена система оподаткування, податкові надходження, відповідальність, податкові пільги, податкове навантаження, страхування податків.

Література: [1-11], [16-17], [20-25], [26-33], [40-47], [50-53].

Контрольні питання для самоперевірки

1. У чому полягає сутність та необхідність оподаткування суб'єктів малого бізнесу?

2. Назвіть основні види податків, що сплачують суб'єкти малого підприємництва, котрі працюють на загальній системі оподаткування.

3. У чому полягають переваги та недоліки загальної системи оподаткування для суб'єктів малого підприємництва?

4. Охарактеризуйте вплив податкової політики держави на діяльність малих підприємств. Якими є основні інструменти регулювання податкового впливу держави?

5. Розкрийте зміст економічних категорій «податкове навантаження» та «податковий тягар». Як проявляється їх вплив на діяльність підприємств малого бізнесу?

6. У чому полягає сутність спрощеної системи оподаткування, обліку та звітності підприємств малого бізнесу?

Практичні завдання

1. Мале підприємство отримало виручку від реалізації 190 тис. грн (без ПДВ), витрати – 70 тис. грн. Визначити єдиний податок за ставкою 3 % та 6 %.

2. Мале підприємство виконало ремонтні роботи на суму 480 тис. грн (з ПДВ). Вартість матеріалів, що були використані для проведення робіт становить 240 тис. грн без ПДВ. Визначити суму ПДВ, яка підлягає сплаті до бюджету.

3. Використовуючи нижченаведені дані в табл. 8.1, визначити валові доходи, валові витрати малого підприємства, прибуток, що підлягає оподаткуванню, та податок на прибуток.

Таблиця 8.1

Господарська операція	Сума	Валові доходи, тис. грн	Валові витрати, тис. грн
Закуплено сировини та матеріалів (з урахуванням ПДВ)	4 000		
Відвантажено готової продукції покупцям	7 000		
На розрахунковий рахунок поступила передоплата за продукцію	3 000		

4. Мале підприємство 1 вересня поточного року отримало від банківської установи кредит у розмірі 50 тис. грн строком на 4 місяці під 24 % річних для придбання сировини. Згідно з умовами договору сума кредиту перераховується в кінці строку кредитного договору, а відсотки сплачуються щомісяця рівними частками. За IV квартал виручка від реалізації продукції підприємства становила 160 тис. грн (з ПДВ), заробітна плата працівників – 18 800 грн; отримано товарів з відстрочкою платежу на суму 50 тис. грн. Плата за оренду приміщення становить 30 тис. грн (з ПДВ). Підприємство не є платником єдиного податку. Розрахувати суму податку на прибуток, що підлягає сплаті до бюджету в IV кварталі.

5. Мале підприємство виготовляє і реалізує цеглу. Ціна реалізації цегли – 1,5 грн за 1 шт. Норма рентабельності – 25 %. У структурі собівартості сировина складає 52 %. За звітний період реалізовано цегли 120 тис. шт. Визначити податок на додану вартість, котрий мале підприємство має сплатити до бюджету.

6. Мале підприємство за звітний період виконало замовлень на суму 500 тис. грн (з ПДВ). Вартість матеріалів, що були використані для виконання замовлень становить 260 тис. грн без ПДВ. Підприємство є платником єдиного податку за ставкою 3 %. Визначити суму податків, що підлягає сплаті.

Тести

1. Для яких суб'єктів малого підприємства запроваджується спрощена система оподаткування, обліку та звітності:

- а) фізичних осіб, що здійснюють підприємницьку діяльність;
- б) юридичних осіб;
- в) страхових компаній;
- г) спільних підприємств та представництв іноземних компаній.

2. Яка умова переходу на спрощену систему оподаткування, обліку і звітності для фізичних осіб – суб'єктів малого підприємництва першої групи?

- а) не використовують працю найманих працівників;
- б) у трудових відносинах із ним протягом року не більше 10 осіб;
- в) у трудових відносинах із ним протягом року не більше 15 осіб;
- г) обсяг виручки від реалізації за рік не перевищує 150 тис. грн;
- д) обсяг виручки від реалізації за рік не перевищує 1 млн грн.

3. Яка умова переходу на спрощену систему оподаткування обліку та звітності для юридичних осіб – суб'єктів малого підприємництва?

- а) середньооблікова чисельність працюючих не перевищує 10 осіб;
- б) середньооблікова чисельність працюючих не перевищує 50 осіб;
- в) середньооблікова чисельність працюючих не перевищує 100 осіб;
- г) обсяг виручки від реалізації не перевищує 1 млн грн;
- д) обсяг виручки від реалізації не перевищує 3 млн грн.

4. Чи можуть здійснювати бартерні операції платники єдиного податку:

- а) так;
- б) ні;
- в) лише з резидентами на митній території України;
- г) лише при придбанні виробничих запасів критичного імпорту.

5. До яких елементів витрат включається єдиний податок малого підприємства:

- а) інші операційні витрати;

- б) відрахування на соціальні заходи;
- в) витрати на оплату праці;
- г) матеріальні витрати.

6. На яку величину коригуються загальні витрати при визначенні чистого прибутку (збитку) у звіті про фінансові результати суб'єкта малого підприємництва:

- а) ПДВ;
- б) акцизний збір;
- в) надзвичайні витрати;
- г) збільшення (зменшення) залишків незавершеного виробництва і готової продукції;
- д) податок на прибуток.

7. Від нарахування та сплати якого з наведених нижче обов'язкових платежів не звільняються платники єдиного податку:

- а) податок на доходи фізичних осіб – найнятих працівників, що не є платниками єдиного податку;
- б) податок на нерухоме майно;
- в) внески до Фонду соціального захисту інвалідів.

8. Які суб'єкти малого підприємництва не мають права на застосування спрощеної системи оподаткування:

- а) котрі здійснюють зовнішньоекономічну діяльність;
- б) фізичні особи, що здійснюють торгівлю лікєро-горілочними виробами, тютюновими виробами, пально-мастильними матеріалами;
- в) до посадових осіб яких висунуто звинувачення про ухилення від оподаткування.

9. З якої дати новостворені підприємства малого бізнесу вважаються платниками єдиного податку?

- а) з дати, зазначеної у платіжному дорученні про першу сплату бюджетного податку;
- б) з дати подання заяви до податкової інспекції про право застосування спрощеної системи оподаткування;
- в) з початку кварталу, в якому проведено їх державну реєстрацію, якщо в тому ж самому кварталі подано заяву до Державної податкової служби на право застосування спрощеної системи оподаткування.

Список використаних та рекомендованих джерел

1. Закон України від 22.03.2012 №4618-VI «Про розвиток та державну підтримку малого і середнього підприємництва України» URL: <https://zakon.rada.gov.ua/laws/show/4618-17#Text>
2. Закон України від 7.06.1996 №236/96-ВР «Про захист від недобросовісної конкуренції» (зі змінами та доповненнями) URL: <https://zakon.rada.gov.ua/laws/show/236/96-%D0%B2%D1%80#Text>
3. Закон України від 15.05.2003 № 755-IV «Про державну реєстрацію юридичних осіб та фізичних осіб-підприємців» (зі змінами та доповненнями) URL: <https://zakon.rada.gov.ua/laws/show/755-15#Text>
4. Закон України від 11.09.2003 № 1160-IV «Про засади державної регуляторної політики у сфері господарської діяльності» (зі змінами та доповненнями) URL: <https://zakon.rada.gov.ua/laws/show/1160-15#Text>
5. Закон України від 06.09.2005 № 2806-IV «Про дозвільну систему у сфері господарської діяльності» (зі змінами та доповненнями) URL: <https://zakon.rada.gov.ua/laws/show/2806-15#Text>
6. Закон України «Про внесення змін до Податкового кодексу України щодо створення сприятливих умов для діяльності індустріальних парків в Україні» від 21.06.2022 № 2330-IX URL: <https://zakon.rada.gov.ua/laws/show/2330-20#Text>
7. Податковий кодекс України від 02.12.2010 р. № 2755-VI (із змінами та доповненнями). URL: https://ips.ligazakon.net/document/T10_2755
8. Цивільний Кодекс України від 16.01.2003 р. № 435-IV (із змінами та доповненнями) URL: <https://ips.ligazakon.net/document/T030435>
9. Указ Президента України про цілі сталого розвитку України на період до 2030 року від 30.09.2019 № 722/2019 URL: <https://zakon.rada.gov.ua/laws/show/722/2019#Text>
10. Стратегія розвитку сфери інноваційної діяльності на період до 2030 року, схвалена розпорядженням Кабінету Міністрів України від 10.07.2019 № 526 Розпорядження Кабінету

Міністрів України від 10.07.2019 № 526-р
URL: <https://zakon.rada.gov.ua/laws/show/526-2019-%D1%80#Text>

11. Андрієнко М. М., Корж Л. О. Економічна діагностика конкурентоспроможності підприємства на ринку транспортних послуг. *Бізнес Інформ*. 2022. № 11. С. 149–154
URL: https://www.business-inform.net/export_pdf/business-inform-2022-11_0-pages-149_154.pdf

12. Андрієнко М. М., Шпак І. О. Економічна оцінка критеріїв управління результативністю підприємства. *«Наукові праці МАУП. Економічні науки»: наук. журнал*. 2021. Вип. 4 (63). С. 35–40
<http://journals.mau.com.ua/index.php/economics/article/view/1205>

13. Ареф'єва О. В., Сафонік Н. П., Дудік А. О. Стратегічний аналіз розвитку транспортних підприємств в умовах інноваційних тенденцій. *Проблеми сучасних трансформацій. Серія: економіка та управління*. 2023. №7. DOI: <https://doi.org/10.54929/2786-5738-2023-7-04-16>

14. Ареф'єва О. В., Сафонік Н. П., Кривенко Є. А. Фактори інноваційного розвитку системи матеріально-технічного забезпечення підприємства в умовах неотехнологічного відновлення. *Modern Economics*. 2021. № 30 (2021). С. 13–20. DOI: [https://doi.org/10.31521/modecon.V30\(2021\)-02](https://doi.org/10.31521/modecon.V30(2021)-02)

15. Бойчик І. М. Економіка підприємства: підручник. К.: Кондор-Видавництво, 2016. 378 с.

16. Васильців Т. Г. Економіка малого підприємства: навч. посіб./ Т. Г. Васильців, О. І. Іляш, Н. Г. Міценко. Київ: Знання, 2013. 446 с.

17. Васюткіна, Н., Андрієнко, М., Самітов, Р. Стратегічне управління людськими ресурсами підприємства на основі інноваційно-креативних компетенцій. *Сталий розвиток економіки*. 2024. № 2 (49). С. 15-22.
URL: <https://economdevelopment.in.ua/index.php/journal/article/view/929>

18. Васюткіна Н., Самітов Р., Колісник М. Формування системи розвитку персоналу підприємств на інноваційних засадах в умовах цифровізації економіки. *Сталий розвиток економіки*. Випуск 1 (46) (2023). С. 31–37
<https://www.economdevelopment.in.ua/index.php/journal/article/view/616>

19. Гринчуцкий В. І., Карапетян Е. Т., Погрищук Б. В. Економіка підприємства. Київ: ЦУЛ, 2020. 304 с.
20. Гетьман О. О., Шаповал В. М. Економіка підприємства. Київ: ЦУЛ, 2019. 488 с.
21. Гронтковська Г. Е., Косік А. Ф. Мікроекономіка. Київ: ЦУЛ, 2019. 418 с.
22. Гуторов О. І., Ярута М. Ю., Сисоєва С. І. Економіка та організація інноваційної діяльності. Харк. нац. аграр. ун-т ім. В. В. Докучаєва. Харків. 2019. 227 с.
23. Добрава Н. В. Основи бізнесу: навч. посібник / Добрава Н. В., Осипова М. М. Одеса: Бондаренко М. О., 2018. 305 с. URL: <http://dspace.oneu.edu.ua/>
24. Дроб'язко С. І., Козир Т. М., Холод С. Б. Облік та оподаткування підприємств малого бізнесу: навч. пос. Київ: Центр учбової літератури, 2012. URL: <http://culonline.com.ua/>
25. Економіка і бізнес: підручник / за ред. д.е.н., проф. Л. Г. Мельника, д.е.н., проф. О. І. Карінцевої. Суми: Університетська книга, 2021. 316 с.
26. Економіка підприємства: навч. посібник / О. М. Бандурка, Є. В. Ковальов, М. А. Садиков, О. С. Маковоз; за заг. ред. О. М. Бандурки. Харків: ХНУВС. 2017. 192
27. Економічна енциклопедія: у 3-х т. / редкол.: С. В. Мочерний (відп. ред.) та ін. К.: Видавничий центр «Академія», 2001. 2568 с.
28. Економіка і організація виробництва: навч. посібник / Петренко К. В., Н. Є. Скоробогатова. Київ: КПІ ім. Ігоря Сікорського. 2019. 177 с.
URL: <https://ela.kpi.ua/server/api/core/bitstreams/232f5150-26bb-4c30-81e2-ae2fd08d9c3/content>
29. Економіка і бізнес: підручник / за ред. д.е.н., проф. Л. Г. Мельника, д.е.н., проф. О. І. Карінцевої. Суми: Університетська книга, 2021. 316 с.
30. Економіка підприємства: підручник / під заг. ред. д.е.н., проф. Л. Л. Ковальської та проф. І. В. Кривов'язюка. Київ: Видавничий дім «Кондор», 2020. 700 с.
31. Економіка підприємства: навч. посібник / О. І. Лисак, Л. О. Андрєєва, Л. О. Болтянська: Мелітополь: Люкс, 2020. 272 с.

32. Ємець О. І. Економіка малого і середнього бізнесу: методичні вказівки для семінарських занять. Івано-Франківськ: Видавець Кушнір Г.М., 2-ге видання, змінене і доповнене. 2021. 35 с.

33. Залізнюк В. П., Сафонік Н. П., Кая А. С. Сучасні тенденції інноваційної діяльності підприємств України у міжнародному економічному просторі. *Економічний вісник Дніпровської політехніки*. 2021. №4 (76). С. 183–189 URL: <https://doi.org/10.33271/ebdut/76.183>

34. Залізнюк В. П., Сафонік Н. П., Кая А. С. Превентивне управління економічною безпекою в умовах ведення міжнародного бізнесу. *Науковий вісник Ужгородського національного університету*. Серія: Міжнародні економічні відносини та світове господарство. 2022. Випуск 41. С. 42-46. DOI: <https://doi.org/10.32782/2413-9971/2022-41-8>

35. Карпюк Г. І. Основи підприємництва: навч. посібник для здобувачів професійної (професійно-технічної) освіти. URL: <https://mon.gov.ua/static-objects/mon/sites/1/pto/2021/04/19/Osnovy%20pidpryyemnytstva.pdf>

36. Козик В. В., Гавриляк А. С., Петрушка Т. О. Організація виробництва. Львів: Львівська політехніка, 2020. 256 с.

37. Kostiuник, O., Andriienko, M., Voinalovych, I. ., Bosa, I. and Bilychenko, M. (2023) Organizational support for the formation of the economic security system of enterprises in the conditions of intellectual and innovative development of society. *Management Theory and Studies for Rural Business and Infrastructure Development*, 45(4), pp. 399–405. doi: 10.15544/mts.2023.39. URL: <https://ejournals.vdu.lt/index.php/mtsrbid/article/view/5111>

38. Кулик А. В. Теорія економічного аналізу. Київ: ДП «Вид. дім «Персонал». 2018. 452 с.

39. Лапицька Н. І. Навчальна програма дисципліни «Економіка підприємств малого бізнесу». Київ: МАУП, 2016. 30 с.

40. Лекції з дисципліни «Економіка малого бізнесу»: для студентів ступеня «Бакалавр» / О. В. Роженко; М-во освіти і науки України, Донец. нац. ун-т економіки і торгівлі ім. М. Туган-Барановського, каф. підприємництва і торгівлі. Кривий Ріг: ДонНУЕТ, 2017. 234 с.

41. Міщук Г. Ю., Джигар Т. М., Шишкіна О. О. Економічний аналіз: навч. посібник. Рівне: НУВГП. 2017. 156 с.

42. Основи економічного аналізу: навч.-метод. посібник / В. М. Микитюк, Т. М. Паламарчук, О. П. Русак [та ін.]; за ред. В. М. Микитюка. Житомир: Рута, 2018. 440 с.
43. Орлова К. Є. Управління бізнесом: підруч. [Електронне видання]. Житомир: Державний університет «Житомирська політехніка», 2019. 319 с.
44. Парасій-Вергуненко І. М. Аналіз господарської діяльності [Електронний ресурс]: підручник / І. М. Парасій-Вергуненко; за ред. Л. М. Кіндрацької. Київ: КНЕУ, 2016. 629 с.
45. Прохорова В. В. Організація виробництва: навч. посібник / В. В. Прохорова, О. Ю. Давидова. Харків: Вид-во Іванченка І.С., 2018. 275 с.
46. Податкова система: конспект лекцій [Електронний ресурс]: навч. посіб. для студ. спеціальності 051 «Економіка» / КПІ ім. Ігоря Сікорського; уклад.: Гречко А. В. Електронні текстові дані. Київ: КПІ ім. Ігоря Сікорського, 2022. 119 с.
47. Рудий М. М., Жебка В. В. Мікроекономіка. Київ: ЦУЛ, 2019. 460 с.
48. Сафонік Н. П., Ковальчук А. М., Карпенко І. О. Особливості формування економічного потенціалу підприємства із позицій його іміджу в умовах адаптації до змін. *Бізнес Інформ*. 2021. №11. С. 287–293. URL: <https://doi.org/10.32983/2222-4459-2021-11-287-293>
49. Сафонова В. Є., Бобров В. Я. Основи ринкової економіки і підприємництва: підруч. / В. Є. Сафонова, В. Я. Бобров. Київ: ДП «Вид. дім «Персонал», 2017. 346 с.
50. Фастовець А. А., Фисун І. В. Фінанси малого бізнесу: навч. посіб. Київ: Кондор-Видавництво, 2013. 302 с.
51. Харченко Т., Щегда А., Сагайдак Ю., Пашнюк Л. Економіка підприємства: збірник тестів і задач. Київ: ЦУЛ, 2019. 240 с.
52. Черниш С.С. Економічний аналіз: навч. посіб. / С. С. Черниш. Київ: Центр учбової літератури. 2019. 312 с.

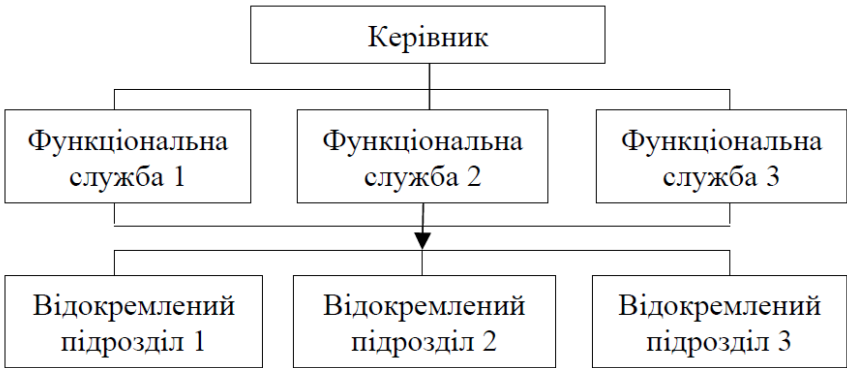
Додаток А

ЗАЯВА		форма 1
щодо державної реєстрації фізичної особи - підприємця (з 01 червня 2020 року)		
Відомості про реєстраційну дію (обирається одна із реєстраційних дій)		
<input type="checkbox"/> Державна реєстрація фізичної особи підприємцем	<input type="checkbox"/> Включення відомостей про фізичну особу - підприємця	
<input type="checkbox"/> Державна реєстрація змін до відомостей про фізичну особу - підприємця	<input type="checkbox"/> Державна реєстрація припинення підприємницької діяльності фізичною особою - підприємцем	
<p><i>Прим. Заява заповнюється друкованими літерами. У разі відсутності відомостей відповідні сторінки заяви не заповнюються і не подаються. Для державної реєстрації припинення підприємницької діяльності фізичною особою - підприємцем необхідно вказати реєстраційний номер облікової картки платника податків або у випадку, передбаченому законом, паспортні дані такої особи. Усі інші поля заяви не заповнюються.</i></p>		
Відомості про зміни (у разі державної реєстрації змін до відомостей про фізичну особу - підприємця)		
<input type="checkbox"/> Зміна прізвища та/або імені та/або по батькові	<input type="checkbox"/> Зміна реєстраційного номера облікової картки платника податків	
<input type="checkbox"/> Зміна громадянства	<input type="checkbox"/> Зміна паспортних даних	
<input type="checkbox"/> Зміна місцепроходження	<input type="checkbox"/> Зміна видів економічної діяльності	
<input type="checkbox"/> Зміна інформації для здійснення зв'язку	<input type="checkbox"/> Зміна документа про створення сімейного фермерського господарства	
<input type="checkbox"/> Зміна особи, яка може вчиняти дії від імені фізичної особи - підприємця, або відомостей про таку особу		
<p>Пропу зареєструвати зміни до відомостей про фізичну особу - підприємця протягом: <input type="checkbox"/> 24-х годин <input type="checkbox"/> 6-и годин <input type="checkbox"/> 2-х годин</p> <p><i>Прим. Відомості про фізичну особу (прізвище, ім'я, по батькові (за наявності), дата народження, реєстраційний номер облікової картки платника податків або у випадку, передбаченому законом, паспортні дані) заповнюються незалежно від обраних змін. Для відображення змін необхідно заповнити поля заяви щодо відомостей, що змінили зміст, з урахуванням таких змін. Для виключення або включення виду економічної діяльності вказується відповідний код та знак "-" або "-". Для зміни основного виду економічної діяльності заповнюється перший рядок.</i></p>		
Відомості про реєстрацію до 1 липня 2004 року (у разі включення відомостей про фізичну особу - підприємця)		
Дата реєстрації	<input type="text"/> <input type="text"/> <input type="text"/> <input type="text"/> <input type="text"/> <input type="text"/> <input type="text"/> <input type="text"/> <input type="text"/> <input type="text"/>	
Найменування органу реєстрації		
Відомості про фізичну особу - підприємця		
Прізвище		
Ім'я		
По батькові (за наявності)		
Дата народження	<input type="text"/> <input type="text"/> <input type="text"/> <input type="text"/> <input type="text"/> <input type="text"/> <input type="text"/> <input type="text"/> <input type="text"/> <input type="text"/>	
Унікальний номер запису в ЄДР (за наявності)	<input type="text"/> <input type="text"/> <input type="text"/> <input type="text"/> <input type="text"/> <input type="text"/> <input type="text"/> <input type="text"/> <input type="text"/> <input type="text"/>	
	<input type="text"/> <input type="text"/> <input type="text"/> <input type="text"/> <input type="text"/> <input type="text"/> <input type="text"/> <input type="text"/> <input type="text"/> <input type="text"/>	
	<input type="text"/> <input type="text"/> <input type="text"/> <input type="text"/> <input type="text"/> <input type="text"/> <input type="text"/> <input type="text"/> <input type="text"/> <input type="text"/>	
	<input type="text"/> <input type="text"/> <input type="text"/> <input type="text"/> <input type="text"/> <input type="text"/> <input type="text"/> <input type="text"/> <input type="text"/> <input type="text"/>	
	<input type="text"/> <input type="text"/> <input type="text"/> <input type="text"/> <input type="text"/> <input type="text"/> <input type="text"/> <input type="text"/> <input type="text"/> <input type="text"/>	
	<input type="text"/> <input type="text"/> <input type="text"/> <input type="text"/> <input type="text"/> <input type="text"/> <input type="text"/> <input type="text"/> <input type="text"/> <input type="text"/>	
	<input type="text"/> <input type="text"/> <input type="text"/> <input type="text"/> <input type="text"/> <input type="text"/> <input type="text"/> <input type="text"/> <input type="text"/> <input type="text"/>	
	<input type="text"/> <input type="text"/> <input type="text"/> <input type="text"/> <input type="text"/> <input type="text"/> <input type="text"/> <input type="text"/> <input type="text"/> <input type="text"/>	
	<input type="text"/> <input type="text"/> <input type="text"/> <input type="text"/> <input type="text"/> <input type="text"/> <input type="text"/> <input type="text"/> <input type="text"/> <input type="text"/>	
	<input type="text"/> <input type="text"/> <input type="text"/> <input type="text"/> <input type="text"/> <input type="text"/> <input type="text"/> <input type="text"/> <input type="text"/> <input type="text"/>	
	<input type="text"/> <input type="text"/> <input type="text"/> <input type="text"/> <input type="text"/> <input type="text"/> <input type="text"/> <input type="text"/> <input type="text"/> <input type="text"/>	
	<input type="text"/> <input type="text"/> <input type="text"/> <input type="text"/> <input type="text"/> <input type="text"/> <input type="text"/> <input type="text"/> <input type="text"/> <input type="text"/>	
	<input type="text"/> <input type="text"/> <input type="text"/> <input type="text"/> <input type="text"/> <input type="text"/> <input type="text"/> <input type="text"/> <input type="text"/> <input type="text"/>	
	<input type="text"/> <input type="text"/> <input type="text"/> <input type="text"/> <input type="text"/> <input type="text"/> <input type="text"/> <input type="text"/> <input type="text"/> <input type="text"/>	
	<input type="text"/> <input type="text"/> <input type="text"/> <input type="text"/> <input type="text"/> <input type="text"/> <input type="text"/> <input type="text"/> <input type="text"/> <input type="text"/>	
	<input type="text"/> <input type="text"/> <input type="text"/> <input type="text"/> <input type="text"/> <input type="text"/> <input type="text"/> <input type="text"/> <input type="text"/> <input type="text"/>	
	<input type="text"/> <input type="text"/> <input type="text"/> <input type="text"/> <input type="text"/> <input type="text"/> <input type="text"/> <input type="text"/> <input type="text"/> <input type="text"/>	
	<input type="text"/> <input type="text"/> <input type="text"/> <input type="text"/> <input type="text"/> <input type="text"/> <input type="text"/> <input type="text"/> <input type="text"/> <input type="text"/>	
	<input type="text"/> <input type="text"/> <input type="text"/> <input type="text"/> <input type="text"/> <input type="text"/> <input type="text"/> <input type="text"/> <input type="text"/> <input type="text"/>	
	<input type="text"/> <input type="text"/> <input type="text"/> <input type="text"/> <input type="text"/> <input type="text"/> <input type="text"/> <input type="text"/> <input type="text"/> <input type="text"/>	
	<input type="text"/> <input type="text"/> <input type="text"/> <input type="text"/> <input type="text"/> <input type="text"/> <input type="text"/> <input type="text"/> <input type="text"/> <input type="text"/>	
	<input type="text"/> <input type="text"/> <input type="text"/> <input type="text"/> <input type="text"/> <input type="text"/> <input type="text"/> <input type="text"/> <input type="text"/> <input type="text"/>	
	<input type="text"/> <input type="text"/> <input type="text"/> <input type="text"/> <input type="text"/> <input type="text"/> <input type="text"/> <input type="text"/> <input type="text"/> <input type="text"/>	
	<input type="text"/> <input type="text"/> <input type="text"/> <input type="text"/> <input type="text"/> <input type="text"/> <input type="text"/> <input type="text"/> <input type="text"/> <input type="text"/>	
	<input type="text"/> <input type="text"/> <input type="text"/> <input type="text"/> <input type="text"/> <input type="text"/> <input type="text"/> <input type="text"/> <input type="text"/> <input type="text"/>	
	<input type="text"/> <input type="text"/> <input type="text"/> <input type="text"/> <input type="text"/> <input type="text"/> <input type="text"/> <input type="text"/> <input type="text"/> <input type="text"/>	
	<input type="text"/> <input type="text"/> <input type="text"/> <input type="text"/> <input type="text"/> <input type="text"/> <input type="text"/> <input type="text"/> <input type="text"/> <input type="text"/>	
	<input type="text"/> <input type="text"/> <input type="text"/> <input type="text"/> <input type="text"/> <input type="text"/> <input type="text"/> <input type="text"/> <input type="text"/> <input type="text"/>	
	<input type="text"/> <input type="text"/> <input type="text"/> <input type="text"/> <input type="text"/> <input type="text"/> <input type="text"/> <input type="text"/> <input type="text"/> <input type="text"/>	
	<input type="text"/> <input type="text"/> <input type="text"/> <input type="text"/> <input type="text"/> <input type="text"/> <input type="text"/> <input type="text"/> <input type="text"/> <input type="text"/>	
	<input type="text"/> <input type="text"/> <input type="text"/> <input type="text"/> <input type="text"/> <input type="text"/> <input type="text"/> <input type="text"/> <input type="text"/> <input type="text"/>	
	<input type="text"/> <input type="text"/> <input type="text"/> <input type="text"/> <input type="text"/> <input type="text"/> <input type="text"/> <input type="text"/> <input type="text"/> <input type="text"/>	
	<input type="text"/> <input type="text"/> <input type="text"/> <input type="text"/> <input type="text"/> <input type="text"/> <input type="text"/> <input type="text"/> <input type="text"/> <input type="text"/>	
	<input type="text"/> <input type="text"/> <input type="text"/> <input type="text"/> <input type="text"/> <input type="text"/> <input type="text"/> <input type="text"/> <input type="text"/> <input type="text"/>	
	<input type="text"/> <input type="text"/> <input type="text"/> <input type="text"/> <input type="text"/> <input type="text"/> <input type="text"/> <input type="text"/> <input type="text"/> <input type="text"/>	
	<input type="text"/> <input type="text"/> <input type="text"/> <input type="text"/> <input type="text"/> <input type="text"/> <input type="text"/> <input type="text"/> <input type="text"/> <input type="text"/>	
	<input type="text"/> <input type="text"/> <input type="text"/> <input type="text"/> <input type="text"/> <input type="text"/> <input type="text"/> <input type="text"/> <input type="text"/> <input type="text"/>	
	<input type="text"/> <input type="text"/> <input type="text"/> <input type="text"/> <input type="text"/> <input type="text"/> <input type="text"/> <input type="text"/> <input type="text"/> <input type="text"/>	
	<input type="text"/> <input type="text"/> <input type="text"/> <input type="text"/> <input type="text"/> <input type="text"/> <input type="text"/> <input type="text"/> <input type="text"/> <input type="text"/>	
	<input type="text"/> <input type="text"/> <input type="text"/> <input type="text"/> <input type="text"/> <input type="text"/> <input type="text"/> <input type="text"/> <input type="text"/> <input type="text"/>	
	<input type="text"/> <input type="text"/> <input type="text"/> <input type="text"/> <input type="text"/> <input type="text"/> <input type="text"/> <input type="text"/> <input type="text"/> <input type="text"/>	
	<input type="text"/> <input type="text"/> <input type="text"/> <input type="text"/> <input type="text"/> <input type="text"/> <input type="text"/> <input type="text"/> <input type="text"/> <input type="text"/>	
	<input type="text"/> <input type="text"/> <input type="text"/> <input type="text"/> <input type="text"/> <input type="text"/> <input type="text"/> <input type="text"/> <input type="text"/> <input type="text"/>	
	<input type="text"/> <input type="text"/> <input type="text"/> <input type="text"/> <input type="text"/> <input type="text"/> <input type="text"/> <input type="text"/> <input type="text"/> <input type="text"/>	
	<input type="text"/> <input type="text"/> <input type="text"/> <input type="text"/> <input type="text"/> <input type="text"/> <input type="text"/> <input type="text"/> <input type="text"/> <input type="text"/>	
	<input type="text"/> <input type="text"/> <input type="text"/> <input type="text"/> <input type="text"/> <input type="text"/> <input type="text"/> <input type="text"/> <input type="text"/> <input type="text"/>	
	<input type="text"/> <input type="text"/> <input type="text"/> <input type="text"/> <input type="text"/> <input type="text"/> <input type="text"/> <input type="text"/> <input type="text"/> <input type="text"/>	
	<input type="text"/> <input type="text"/> <input type="text"/> <input type="text"/> <input type="text"/> <input type="text"/> <input type="text"/> <input type="text"/> <input type="text"/> <input type="text"/>	
	<input type="text"/> <input type="text"/> <input type="text"/> <input type="text"/> <input type="text"/> <input type="text"/> <input type="text"/> <input type="text"/> <input type="text"/> <input type="text"/>	
	<input type="text"/> <input type="text"/> <input type="text"/> <input type="text"/> <input type="text"/> <input type="text"/> <input type="text"/> <input type="text"/> <input type="text"/> <input type="text"/>	
	<input type="text"/> <input type="text"/> <input type="text"/> <input type="text"/> <input type="text"/> <input type="text"/> <input type="text"/> <input type="text"/> <input type="text"/> <input type="text"/>	
	<input type="text"/> <input type="text"/> <input type="text"/> <input type="text"/> <input type="text"/> <input type="text"/> <input type="text"/> <input type="text"/> <input type="text"/> <input type="text"/>	
	<input type="text"/> <input type="text"/> <input type="text"/> <input type="text"/> <input type="text"/> <input type="text"/> <input type="text"/> <input type="text"/> <input type="text"/> <input type="text"/>	
	<input type="text"/> <input type="text"/> <input type="text"/> <input type="text"/> <input type="text"/> <input type="text"/> <input type="text"/> <input type="text"/> <input type="text"/> <input type="text"/>	
	<input type="text"/> <input type="text"/> <input type="text"/> <input type="text"/> <input type="text"/> <input type="text"/> <input type="text"/> <input type="text"/> <input type="text"/> <input type="text"/>	
	<input type="text"/> <input type="text"/> <input type="text"/> <input type="text"/> <input type="text"/> <input type="text"/> <input type="text"/> <input type="text"/> <input type="text"/> <input type="text"/>	
	<input type="text"/> <input type="text"/> <input type="text"/> <input type="text"/> <input type="text"/> <input type="text"/> <input type="text"/> <input type="text"/> <input type="text"/> <input type="text"/>	
	<input type="text"/> <input type="text"/> <input type="text"/> <input type="text"/> <input type="text"/> <input type="text"/> <input type="text"/> <input type="text"/> <input type="text"/> <input type="text"/>	
	<input type="text"/> <input type="text"/> <input type="text"/> <input type="text"/> <input type="text"/> <input type="text"/> <input type="text"/> <input type="text"/> <input type="text"/> <input type="text"/>	
	<input type="text"/> <input type="text"/> <input type="text"/> <input type="text"/> <input type="text"/> <input type="text"/> <input type="text"/> <input type="text"/> <input type="text"/> <input type="text"/>	
	<input type="text"/> <input type="text"/> <input type="text"/> <input type="text"/> <input type="text"/> <input type="text"/> <input type="text"/> <input type="text"/> <input type="text"/> <input type="text"/>	
	<input type="text"/> <input type="text"/> <input type="text"/> <input type="text"/> <input type="text"/> <input type="text"/> <input type="text"/> <input type="text"/> <input type="text"/> <input type="text"/>	
	<input type="text"/> <input type="text"/> <input type="text"/> <input type="text"/> <input type="text"/> <input type="text"/> <input type="text"/> <input type="text"/> <input type="text"/> <input type="text"/>	
	<input type="text"/> <input type="text"/> <input type="text"/> <input type="text"/> <input type="text"/> <input type="text"/> <input type="text"/> <input type="text"/> <input type="text"/> <input type="text"/>	
	<input type="text"/> <input type="text"/> <input type="text"/> <input type="text"/> <input type="text"/> <input type="text"/> <input type="text"/> <input type="text"/> <input type="text"/> <input type="text"/>	
	<input type="text"/> <input type="text"/> <input type="text"/> <input type="text"/> <input type="text"/> <input type="text"/> <input type="text"/> <input type="text"/> <input type="text"/> <input type="text"/>	
	<input type="text"/> <input type="text"/> <input type="text"/> <input type="text"/> <input type="text"/> <input type="text"/> <input type="text"/> <input type="text"/> <input type="text"/> <input type="text"/>	
	<input type="text"/> <input type="text"/> <input type="text"/> <input type="text"/> <input type="text"/> <input type="text"/> <input type="text"/> <input type="text"/> <input type="text"/> <input type="text"/>	
	<input type="text"/> <input type="text"/> <input type="text"/> <input type="text"/> <input type="text"/> <input type="text"/> <input type="text"/> <input type="text"/> <input type="text"/> <input type="text"/>	
	<input type="text"/> <input type="text"/> <input type="text"/> <input type="text"/> <input type="text"/> <input type="text"/> <input type="text"/> <input type="text"/> <input type="text"/> <input type="text"/>	
	<input type="text"/> <input type="text"/> <input type="text"/> <input type="text"/> <input type="text"/> <input type="text"/> <input type="text"/> <input type="text"/> <input type="text"/> <input type="text"/>	
	<input type="text"/> <input type="text"/> <input type="text"/> <input type="text"/> <input type="text"/> <input type="text"/> <input type="text"/> <input type="text"/> <input type="text"/> <input type="text"/>	
	<input type="text"/> <input type="text"/> <input type="text"/> <input type="text"/> <input type="text"/> <input type="text"/> <input type="text"/> <input type="text"/> <input type="text"/> <input type="text"/>	
	<input type="text"/> <input type="text"/> <input type="text"/> <input type="text"/> <input type="text"/> <input type="text"/> <input type="text"/> <input type="text"/> <input type="text"/> <input type="text"/>	
	<input type="text"/> <input type="text"/> <input type="text"/> <input type="text"/> <input type="text"/> <input type="text"/> <input type="text"/> <input type="text"/> <input type="text"/> <input type="text"/>	
	<input type="text"/> <input type="text"/> <input type="text"/> <input type="text"/> <input type="text"/> <input type="text"/> <input type="text"/> <input type="text"/> <input type="text"/> <input type="text"/>	
	<input type="text"/> <input type="text"/> <input type="text"/> <input type="text"/> <input type="text"/> <input type="text"/> <input type="text"/> <input type="text"/> <input type="text"/> <input type="text"/>	
	<input type="text"/> <input type="text"/> <input type="text"/> <input type="text"/> <input type="text"/> <input type="text"/> <input type="text"/> <input type="text"/> <input type="text"/> <input type="text"/>	
	<input type="text"/> <input type="text"/> <input type="text"/> <input type="text"/> <input type="text"/> <input type="text"/> <input type="text"/> <input type="text"/> <input type="text"/> <input type="text"/>	
	<input type="text"/> <input type="text"/> <input type="text"/> <input type="text"/> <input type="text"/> <input type="text"/> <input type="text"/> <input type="text"/> <input type="text"/> <input type="text"/>	
	<input type="text"/> <input type="text"/> <input type="text"/> <input type="text"/> <input type="text"/> <input type="text"/> <input type="text"/> <input type="text"/> <input type="text"/> <input type="text"/>	
	<input type="text"/> <input type="text"/> <input type="text"/> <input type="text"/> <input type="text"/> <input type="text"/> <input type="text"/> <input type="text"/> <input type="text"/> <input type="text"/>	
	<input type="text"/> <input type="text"/> <input type="text"/> <input type="text"/> <input type="text"/> <input type="text"/> <input type="text"/> <input type="text"/> <input type="text"/> <input type="text"/>	
	<input type="text"/> <input type="text"/> <input type="text"/> <input type="text"/> <input type="text"/> <input type="text"/> <input type="text"/> <input type="text"/> <input type="text"/> <input type="text"/>	
	<input type="text"/> <input type="text"/> <input type="text"/> <input type="text"/> <input type="text"/> <input type="text"/> <input type="text"/> <input type="text"/> <input type="text"/> <input type="text"/>	
	<input type="text"/> <input type="text"/> <input type="text"/> <input type="text"/> <input type="text"/> <input type="text"/> <input type="text"/> <input type="text"/> <input type="text"/> <input type="text"/>	
	<input type="text"/> <input type="text"/> <input type="text"/> <input type="text"/> <input type="text"/> <input type="text"/> <input type="text"/> <input type="text"/> <input type="text"/> <input type="text"/>	
	<input type="text"/> <input type="text"/> <input type="text"/> <input type="text"/> <input type="text"/> <input type="text"/> <input type="text"/> <input type="text"/> <input type="text"/> <input type="text"/>	
	<input type="text"/> <input type="text"/> <input type="text"/> <input type="text"/> <input type="text"/> <input type="text"/> <input type="text"/> <input type="text"/> <input type="text"/> <input type="text"/>	
	<input type="text"/> <input type="text"/> <input type="text"/> <input type="text"/> <input type="text"/> <input type="text"/> <input type="text"/> <input type="text"/> <input type="text"/> <input type="text"/>	
	<input type="text"/> <input type="text"/> <input type="text"/> <input type="text"/> <input type="text"/> <input type="text"/> <input type="text"/> <input type="text"/> <input type="text"/> <input type="text"/>	
	<input type="text"/> <input type="text"/> <input type="text"/> <input type="text"/> <input type="text"/> <input type="text"/> <input type="text"/> <input type="text"/> <input type="text"/> <input type="text"/>	
	<input type="text"/> <input type="text"/> <input type="text"/> <input type="text"/> <input type="text"/> <input type="text"/> <input type="text"/> <input type="text"/> <input type="text"/> <input type="text"/>	
	<input type="text"/> <input type="text"/> <input type="text"/> <input type="text"/> <input type="text"/> <input type="text"/> <input type="text"/> <input type="text"/> <input type="text"/> <input type="text"/>	
	<input type="text"/> <input type="text"/> <input type="text"/> <input type="text"/> <input type="text"/> <input type="text"/> <input type="text"/> <input type="text"/> <input type="text"/> <input type="text"/>	
	<input type="text"/> <input type="text"/> <input type="text"/> <input type="text"/> <input type="text"/> <input type="text"/> <input type="text"/> <input type="text"/> <input type="text"/> <input type="text"/>	
	<input type="text"/> <input type="text"/> <input type="text"/> <input type="text"/> <input type="text"/> <input type="text"/> <input type="text"/> <input type="text"/> <input type="text"/> <input type="text"/>	
	<input type="text"/> <input type="text"/> <input type="text"/> <input type="text"/> <input type="text"/> <input type="text"/> <input type="text"/> <input type="text"/> <input type="text"/> <input type="text"/>	
	<input type="text"/> <input type="text"/> <input type="text"/> <input type="text"/> <input type="text"/> <input type="text"/> <input type="text"/> <input type="text"/> <input type="text"/> <input type="text"/>	
	<input type="text"/> <input type="text"/> <input type="text"/> <input type="text"/> <input type="text"/> <input type="text"/> <input type="text"/> <input type="text"/> <input type="text"/> <input type="text"/>	
	<input type="text"/> <input type="text"/> <input type="text"/> <input type="text"/> <input type="text"/> <input type="text"/> <input type="text"/> <input type="text"/> <input type="text"/> <input type="text"/>	
	<input type="text"/> <input type="text"/> <input type="text"/> <input type="text"/> <input type="text"/> <input type="text"/> <input type="text"/> <input type="text"/> <input type="text"/> <input type="text"/>	
	<input type="text"/> <input type="text"/> <input type="text"/> <input type="text"/> <input type="text"/> <input type="text"/> <input type="text"/> <input type="text"/> <input type="text"/> <input type="text"/>	
	<input type="text"/> <input type="text"/> <input type="text"/> <input type="text"/> <input type="text"/> <input type="text"/> <input type="text"/> <input type="text"/> <input type="text"/> <input type="text"/>	
	<input type="text"/> <input type="text"/> <input type="text"/> <input type="text"/> <input type="text"/> <input type="text"/> <input type="text"/> <input type="text"/> <input type="text"/> <input type="text"/>	
	<input type="text"/> <input type="text"/> <input type="text"/> <input type="text"/> <input type="text"/> <input type="text"/> <input type="text"/> <input type="text"/> <input type="text"/> <input type="text"/>	
	<input type="text"/> <input type="text"/> <input type="text"/> <input type="text"/> <input type="text"/> <input type="text"/> <input type="text"/> <input type="text"/> <input type="text"/> <input type="text"/>	
	<input type="text"/> <input type="text"/> <input type="text"/> <input type="text"/> <input type="text"/> <input type="text"/> <input type="text"/> <input type="text"/> <input type="text"/> <input type="text"/>	
	<input type="text"/> <input type="text"/> <input type="text"/> <input type="text"/> <input type="text"/> <input type="text"/> <input type="text"/> <input type="text"/> <input type="text"/> <input type="text"/>	
	<input type="text"/> <input type="text"/> <input type="text"/> <input type="text"/> <input type="text"/> <input type="text"/> <input type="text"/> <input type="text"/> <input type="text"/> <input type="text"/>	
	<input type="text"/> <input type="text"/> <input type="text"/> <input type="text"/> <input type="text"/> <input type="text"/> <input type="text"/> <input type="text"/> <input type="text"/> <input type="text"/>	
	<input type="text"/> <input type="text"/> <input type="text"/> <input type="text"/> <input type="text"/> <input type="text"/> <input type="text"/> <input type="text"/> <input type="text"/> <input type="text"/>	
	<input type="text"/> <input type="text"/> <input type="text"/> <input type="text"/> <input type="text"/> <input type="text"/> <input type="text"/> <input type="text"/> <input type="text"/> <input type="text"/>	
	<input type="text"/> <input type="text"/> <input type="text"/> <input type="text"/> <input type="text"/> <input type="text"/> <input type="text"/> <input type="text"/> <input type="text"/> <input type="text"/>	
	<input type="text"/> <input type="text"/> <input type="text"/> <input type="text"/> <input type="text"/> <input type="text"/> <input type="text"/> <input type="text"/> <input type="text"/> <input type="text"/>	
	<input type="text"/> <input type="text"/> <input type="text"/> <input type="text"/> <input type="text"/> <input type="text"/> <input type="text"/> <input type="text"/> <input type="text"/> <input type="text"/>	
	<input type="text"/> <input type="text"/> <input type="text"/> <input type="text"/> <input type="text"/> <input type="text"/> <input type="text"/> <input type="text"/> <input type="text"/> <input type="text"/>	
	<input type="text"/> <input type="text"/> <input type="text"/> <input type="text"/> <input type="text"/> <input type="text"/> <input type="text"/> <input type="text"/> <input type="text"/> <input type="text"/>	
	<input type="text"/> <input type="text"/> <input type="text"/> <input type="text"/> <input type="text"/> <input type="text"/> <input type="text"/> <input type="text"/> <input type="text"/> <input type="text"/>	
	<input type="text"/> <input type="text"/> <input type="text"/> <input type="text"/> <input type="text"/> <input type="text"/> <input type="text"/> <input type="text"/> <input type="text"/> <input type="text"/>	
	<input type="text"/> <input type="text"/> <input type="text"/> <input type="text"/> <input type="text"/> <input type="text"/> <input type="text"/> <input type="text"/> <input type="text"/> <input type="text"/>	

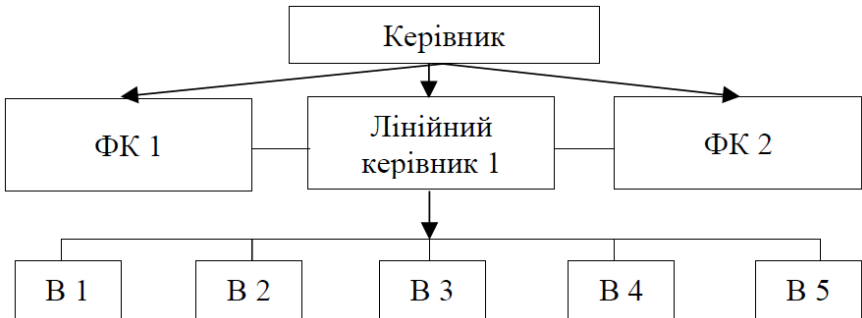
(з 01 червня 2020 року)	4 сторінка	форма 1																																																																													
Відомості про обрання системи оподаткування (за бажанням у разі подання заяви для державної реєстрації фізичної особи підприємцем)																																																																															
<input type="checkbox"/>	Зареєструвати платником податку на додану вартість з	<table border="1" style="display: inline-table; border-collapse: collapse;"><tr><td>д</td><td>д</td><td>.</td><td>ж</td><td>.</td><td>р</td><td>р</td><td>р</td><td>р</td></tr></table>	д	д	.	ж	.	р	р	р	р																																																																				
д	д	.	ж	.	р	р	р	р																																																																							
<input type="checkbox"/>	Обираю спрощену систему оподаткування, обліку та звітності з	<table border="1" style="display: inline-table; border-collapse: collapse;"><tr><td>д</td><td>д</td><td>.</td><td>ж</td><td>.</td><td>р</td><td>р</td><td>р</td><td>р</td></tr></table> або	д	д	.	ж	.	р	р	р	р																																																																				
д	д	.	ж	.	р	р	р	р																																																																							
<input type="checkbox"/>	з дати державної реєстрації підприємцем																																																																														
Група платника єдиного податку: <input type="checkbox"/> перша група <input type="checkbox"/> друга група <input type="checkbox"/> третя група <input type="checkbox"/> четверта група																																																																															
Обрана ставка єдиного податку <input type="checkbox"/> відсотків																																																																															
Місце провадження господарської діяльності: <input type="checkbox"/> місцезнаходження <input type="checkbox"/> територія України <input type="checkbox"/> інша адреса:																																																																															
<input type="checkbox"/>	індекс	<input type="checkbox"/> Автономна Республіка Крим <input type="checkbox"/> область <input type="checkbox"/> м. Київ <input type="checkbox"/> м. Севастополь																																																																													
назва області (крім Автономної Республіки Крим, м. Києва та Севастополя) <input type="text"/>																																																																															
назва району (для населених пунктів районного підпорядкування) <input type="text"/>																																																																															
тип (місто, селище міського типу чи село) та назва населеного пункту (крім м. Києва та Севастополя) <input type="text"/>																																																																															
назва району в населеному пункті (для міст з районним поділом) <input type="text"/>																																																																															
назва іменованого об'єкта (за наявності) <input type="text"/>																																																																															
тип (площа, вулиця, провулок тощо) та назва площі, вулиці, провулку тощо <input type="text"/>																																																																															
номер будинку	номер корпусу	тип приміщення																																																																													
<input type="text"/>	<input type="text"/>	<input type="text"/>																																																																													
Обрані види економічної діяльності: <input type="checkbox"/> усі, зазначені у заяві (сторінка 2) <input type="checkbox"/> деякі із зазначених у заяві (сторінка 2), а саме:																																																																															
<table border="1" style="display: inline-table; border-collapse: collapse;"><tr><td>1</td><td><input type="text"/></td><td><input type="text"/></td><td><input type="text"/></td><td><input type="text"/></td></tr><tr><td>2</td><td><input type="text"/></td><td><input type="text"/></td><td><input type="text"/></td><td><input type="text"/></td></tr><tr><td>3</td><td><input type="text"/></td><td><input type="text"/></td><td><input type="text"/></td><td><input type="text"/></td></tr></table>	1	<input type="text"/>	<input type="text"/>	<input type="text"/>	<input type="text"/>	2	<input type="text"/>	<input type="text"/>	<input type="text"/>	<input type="text"/>	3	<input type="text"/>	<input type="text"/>	<input type="text"/>	<input type="text"/>	<table border="1" style="display: inline-table; border-collapse: collapse;"><tr><td>4</td><td><input type="text"/></td><td><input type="text"/></td><td><input type="text"/></td><td><input type="text"/></td></tr><tr><td>5</td><td><input type="text"/></td><td><input type="text"/></td><td><input type="text"/></td><td><input type="text"/></td></tr><tr><td>6</td><td><input type="text"/></td><td><input type="text"/></td><td><input type="text"/></td><td><input type="text"/></td></tr></table>	4	<input type="text"/>	<input type="text"/>	<input type="text"/>	<input type="text"/>	5	<input type="text"/>	<input type="text"/>	<input type="text"/>	<input type="text"/>	6	<input type="text"/>	<input type="text"/>	<input type="text"/>	<input type="text"/>	<table border="1" style="display: inline-table; border-collapse: collapse;"><tr><td>7</td><td><input type="text"/></td><td><input type="text"/></td><td><input type="text"/></td><td><input type="text"/></td></tr><tr><td>8</td><td><input type="text"/></td><td><input type="text"/></td><td><input type="text"/></td><td><input type="text"/></td></tr><tr><td>9</td><td><input type="text"/></td><td><input type="text"/></td><td><input type="text"/></td><td><input type="text"/></td></tr></table>	7	<input type="text"/>	<input type="text"/>	<input type="text"/>	<input type="text"/>	8	<input type="text"/>	<input type="text"/>	<input type="text"/>	<input type="text"/>	9	<input type="text"/>	<input type="text"/>	<input type="text"/>	<input type="text"/>	<table border="1" style="display: inline-table; border-collapse: collapse;"><tr><td>10</td><td><input type="text"/></td><td><input type="text"/></td><td><input type="text"/></td><td><input type="text"/></td></tr><tr><td>11</td><td><input type="text"/></td><td><input type="text"/></td><td><input type="text"/></td><td><input type="text"/></td></tr><tr><td>12</td><td><input type="text"/></td><td><input type="text"/></td><td><input type="text"/></td><td><input type="text"/></td></tr></table>	10	<input type="text"/>	<input type="text"/>	<input type="text"/>	<input type="text"/>	11	<input type="text"/>	<input type="text"/>	<input type="text"/>	<input type="text"/>	12	<input type="text"/>	<input type="text"/>	<input type="text"/>	<input type="text"/>	<table border="1" style="display: inline-table; border-collapse: collapse;"><tr><td>13</td><td><input type="text"/></td><td><input type="text"/></td><td><input type="text"/></td><td><input type="text"/></td></tr><tr><td>14</td><td><input type="text"/></td><td><input type="text"/></td><td><input type="text"/></td><td><input type="text"/></td></tr><tr><td>15</td><td><input type="text"/></td><td><input type="text"/></td><td><input type="text"/></td><td><input type="text"/></td></tr></table>	13	<input type="text"/>	<input type="text"/>	<input type="text"/>	<input type="text"/>	14	<input type="text"/>	<input type="text"/>	<input type="text"/>	<input type="text"/>	15	<input type="text"/>	<input type="text"/>	<input type="text"/>	<input type="text"/>
1	<input type="text"/>	<input type="text"/>	<input type="text"/>	<input type="text"/>																																																																											
2	<input type="text"/>	<input type="text"/>	<input type="text"/>	<input type="text"/>																																																																											
3	<input type="text"/>	<input type="text"/>	<input type="text"/>	<input type="text"/>																																																																											
4	<input type="text"/>	<input type="text"/>	<input type="text"/>	<input type="text"/>																																																																											
5	<input type="text"/>	<input type="text"/>	<input type="text"/>	<input type="text"/>																																																																											
6	<input type="text"/>	<input type="text"/>	<input type="text"/>	<input type="text"/>																																																																											
7	<input type="text"/>	<input type="text"/>	<input type="text"/>	<input type="text"/>																																																																											
8	<input type="text"/>	<input type="text"/>	<input type="text"/>	<input type="text"/>																																																																											
9	<input type="text"/>	<input type="text"/>	<input type="text"/>	<input type="text"/>																																																																											
10	<input type="text"/>	<input type="text"/>	<input type="text"/>	<input type="text"/>																																																																											
11	<input type="text"/>	<input type="text"/>	<input type="text"/>	<input type="text"/>																																																																											
12	<input type="text"/>	<input type="text"/>	<input type="text"/>	<input type="text"/>																																																																											
13	<input type="text"/>	<input type="text"/>	<input type="text"/>	<input type="text"/>																																																																											
14	<input type="text"/>	<input type="text"/>	<input type="text"/>	<input type="text"/>																																																																											
15	<input type="text"/>	<input type="text"/>	<input type="text"/>	<input type="text"/>																																																																											
<input type="checkbox"/> Підписанням цієї заяви, у тому числі уповноваженою особою, фізична особа - підприємець зобов'язується перебувати на спрощеній системі оподаткування, обліку та звітності не здійснювати види діяльності, передбачені підпунктом 291.5.1 пункту 291.5 статті 291 Податкового кодексу України.																																																																															
Відомості про замовника - уповноважену особу (у разі подання заяви з відомостями про обрання системи оподаткування уповноваженою особою):																																																																															
прізвище <input type="text"/>																																																																															
ім'я <input type="text"/>																																																																															
по батькові (за наявності) <input type="text"/>																																																																															
реєстраційний номер облікової картки платника податків або <input type="text"/>		паспортні дані (серія/номер або номер) <input type="text"/>																																																																													
<i>Прим. Паспортні дані вказуються виключно для фізичних осіб, які мають відмітку в паспорті про право здійснювати платежі за серією та номером паспорта.</i>																																																																															
_____ підпис		<table border="1" style="display: inline-table; border-collapse: collapse;"><tr><td>д</td><td>д</td><td>.</td><td>ж</td><td>.</td><td>р</td><td>р</td><td>р</td><td>р</td></tr></table> дата	д	д	.	ж	.	р	р	р	р																																																																				
д	д	.	ж	.	р	р	р	р																																																																							

Додаток Б

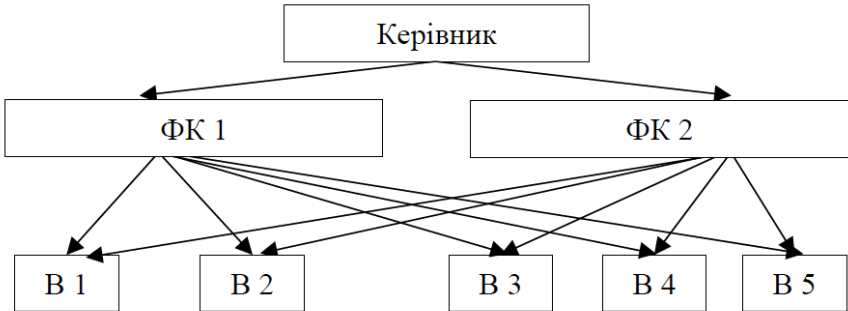
Дивізіональна структура управління



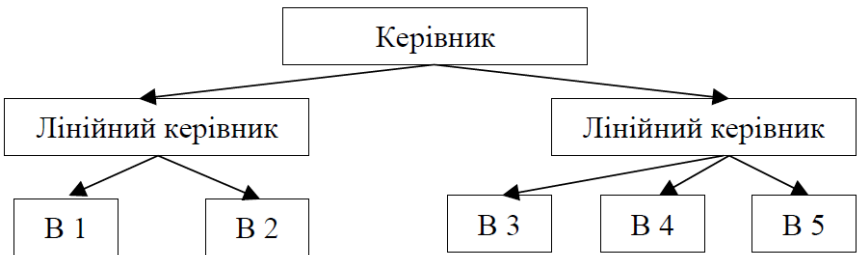
Лінійно-функціональна структура управління



Функціональна структура управління



Лінійна структура управління



ЗМІСТ

ВСТУП	3
Модуль 1. Економіка і організація малого бізнесу	5
ТЕМА 1. Сутність малого бізнесу в умовах сучасної економіки	4
ТЕМА 2. Організація і умови функціонування підприємств малого бізнесу	8
ТЕМА 3. Управління формуванням фінансових ресурсів малих підприємств	12
ТЕМА 4. Система державної підтримки розвитку малого бізнесу	16
ТЕМА 5. Управління витратами на підприємстві малого бізнесу	20
ТЕМА 6. Система формування і управління доходами та прибутком малих підприємств	24
ТЕМА 7. Прогнозування основних показників діяльності малих підприємств	28
ТЕМА 8. Оподаткування підприємств малого бізнесу	31
Список використаних та рекомендованих джерел	36
ДОДАТКИ	41

Навчальне видання

ЕКОНОМІКА
І ОРГАНІЗАЦІЯ
МАЛОГО БІЗНЕСУ

Практикум
для здобувачів вищої освіти ОС «Бакалавр»
спеціальності 051 «Економіка»

Укладачі
АНДРІЄНКО Марія Михайлівна
КОВАЛЬЧУК Альона Миколаївна
САФОНІК Наталія Петрівна

В авторській редакції
Технічний редактор А.І. Лавринович
Коректор В. І. Куксов
Комп'ютерна верстка Н. В. Черної